



Schweizerische Eidgenossenschaft  
Confédération suisse  
Confederazione Svizzera  
Confederaziun svizra

Eidgenössisches Departement des Innern EDI  
Bundesamt für Statistik BFS

**Dr. Werner Seitz**

# **Politkulturelle Differenzen in der Schweiz**

## **Regionale Unterschiede politischer Einstellungen im Spiegel der eidgenössischen Volksabstimmungen 1874–2008**

**Gastvortrag im Rahmen der Reihe «Kulturelle Differenzen: Die anderen und wir»  
am Departement Sozialarbeit und Sozialpolitik der Universität Freiburg**

**5. Mai 2009**

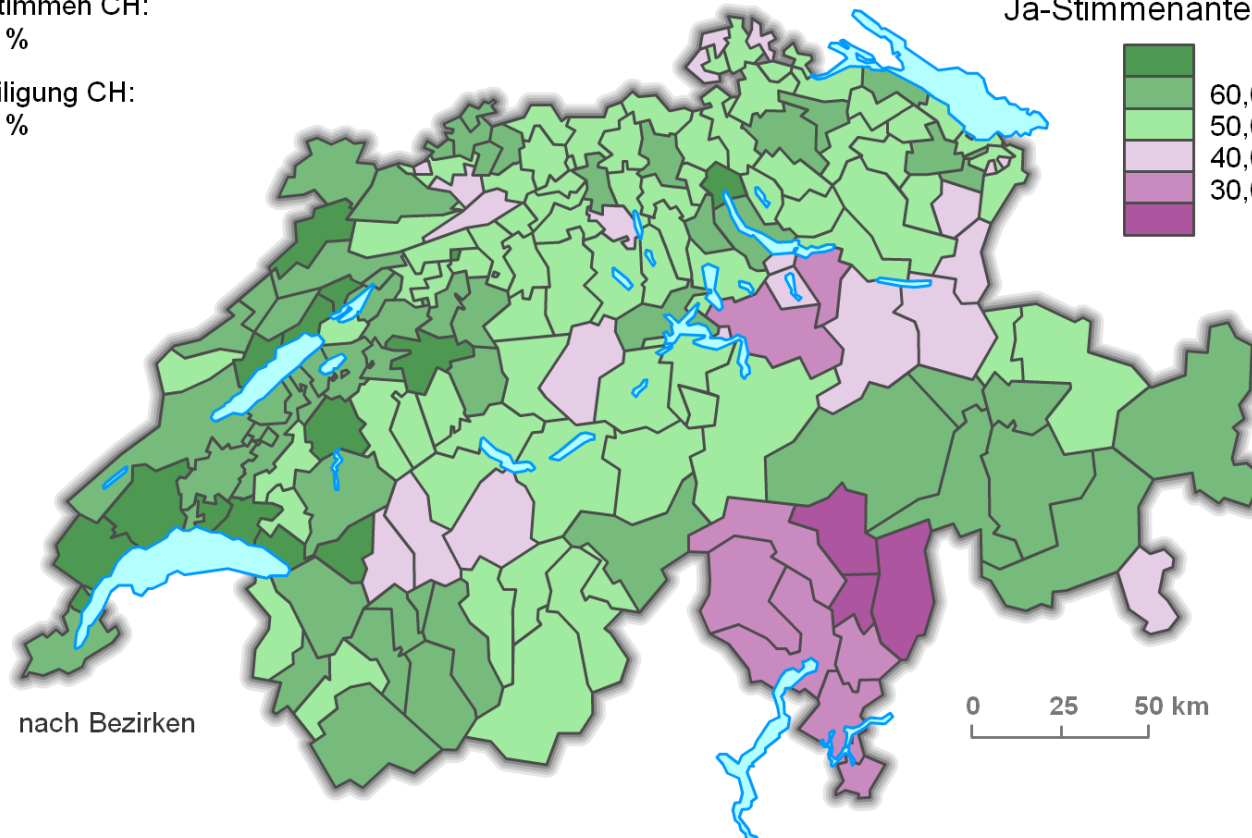
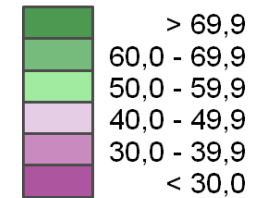


### Personenfreizügigkeit Schweiz-EU (2009) Standardklassierung 50,0%

Ja-Stimmen CH:  
59,6 %

Beteiligung CH:  
50,9 %

Ja-Stimmenanteil, in %



© BFS, ThemaKart - Neuchâtel 2009



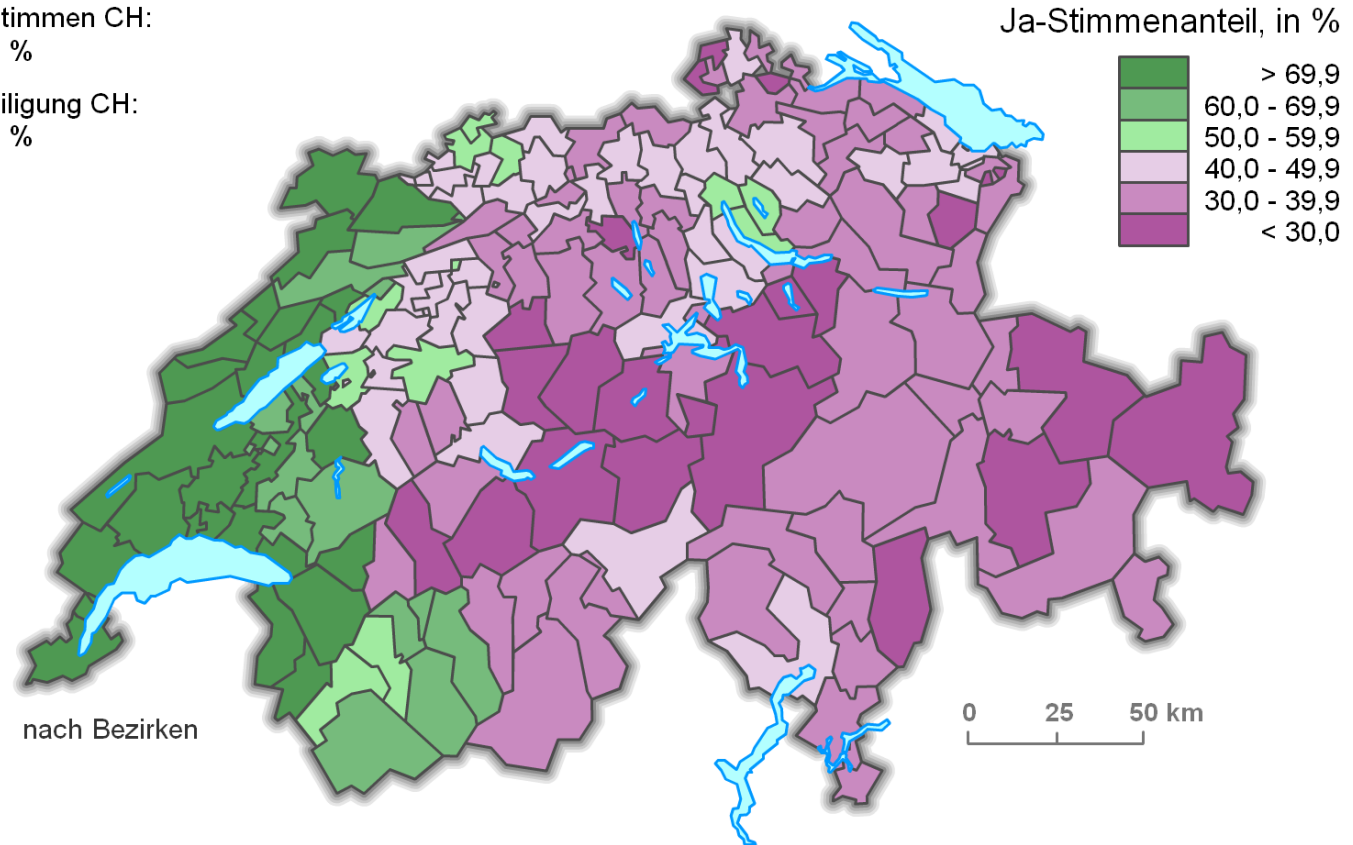
**Ja-Anteile:** Dt-Schweiz: 43%, Frz-Schweiz: 75%, Ital-Schweiz: 38%

**Sprachkulturelle Polarisierung:** Dt-Schweiz vs. ital-Schweiz: 5 Punkte  
Dt-Schweiz vs. frz-Schweiz: 32 Punkte  
Frz-Schweiz vs. ital-Schweiz: 37 Punkte

### EWR-Beitritt (1992)

Ja-Stimmen CH:  
**49,7 %**

Beteiligung CH:  
**78,7 %**



© BFS, ThemaKart - Neuchâtel 2009



**Ja-Anteile 2009 und Veränderung gegenüber der EWR-Abstimmung (1992)**

Dt-Schweiz: 59% (+16 Punkte)

Frz-Schweiz: 66% (-9 Punkte)

Ital-Schweiz: 34% (- 4 Punkte)

**Personenfreizügigkeit Schweiz-EU (2009), Schweizer Mittelwert 59,6%**

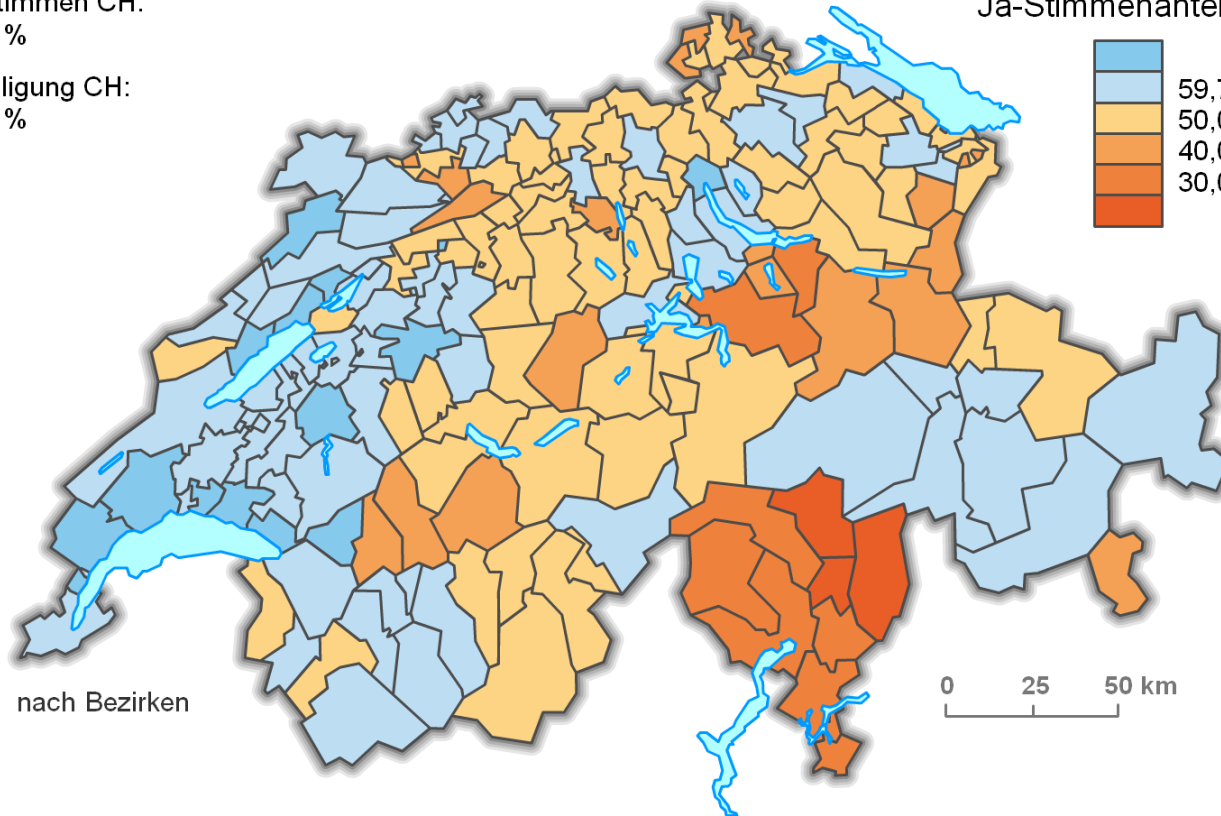
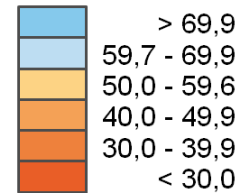
Ja-Stimmen CH:

**59,6 %**

Beteiligung CH:

**50,9 %**

Ja-Stimmenanteil, in %



nach Bezirken



© BFS, ThemaKart - Neuchâtel 2009



# Überblick

## Einstieg

- 1 Das Konzept der politischen Spaltungslinien («cleavages»)**
- 2 Die eidg. Volksabstimmungen als Quelle  
für die Eruierung und Beschreibung von politischen Konfliktlinien**
- 3 Die politischen Konfliktlinien  
im Spiegel der Bezirksergebnisse der eidg. Volksabstimmungen 1874–2008**
- 4 Politische Themen und politische Konfliktlinien  
im Spiegel der Gemeindeergebnisse der eidg. Volksabstimmungen 1981–2008**

## Fazit



## Das Konzept der politischen Spaltungslinien («cleavages») von Stein Rokkan

**«nationale Revolution» (politische Modernisierung):**

**==> Herausbildung von Nationalstaaten**

- 1 Zentrum <=> Peripherie
- 2 Staat <=> Kirche («staatliche Säkularisierung»)

**«industrielle Revolution» (wirtschaftliche und gesellschaftliche Modernisierung):**

**==> Herausbildung des industriellen Kapitalismus**

- 3 Stadt <=> Land
- 4 Arbeit <=> Kapital



## Politische Konfliktlinien in der Schweiz

Vier politische Spaltungslinien (Stein Rokkan)	Dimensionen der Spaltungen (Stein Rokkan)	Adaption: Vier Konfliktlinien in der Schweiz (nach Zürcher 2006)
<b>1 Zentrum &lt;=&gt; Peripherie</b>	- <i>politische Dimension</i> ==> Zentralismus vs. Föderalismus	=> zu B: Sprachen-Konfliktlinie => zu A: Konfessions-Konfliktlinie
	- <i>ökonomische Dimension</i> ==> häufig entlang Stadt-Land-Linie	=> zu D: Stadt-Land-Konfliktlinie
	- <i>kulturelle Dimension</i> ==> Konfession	<b>A Konfessions-Konfliktlinie</b> Katholische vs. Reformierte
	==> Sprache	<b>B Sprachen-Konfliktlinie</b> Dt vs. Frz; Dt vs. Ital; Frz vs. Ital.
<b>2 (National-)Staat &lt;=&gt; Kirche</b>		=> zu A: Konfessions-Konfliktlinie
<b>3 Stadt &lt;=&gt; Land</b>	- <i>ökonomische Dimension</i> - <i>kulturelle Dimension</i>	<b>C Stadt-Land-Konfliktlinie</b> (ökonomisch und kulturell)
<b>4 Arbeit &lt;=&gt; Kapital</b>		<b>D Arbeit-Kapital-Konfliktlinie</b>



## Politische Konfliktlinien in der Schweiz

Adaption: <b>Vier Konfliktlinien in der Schweiz</b> (nach Zürcher 2006)	<b>Vier politische Spaltungslinien</b> (Stein Rokkan)
<b>A Konfessions-Konfliktlinie</b>	<p><b>1 Zentrum &lt;=&gt; Peripherie</b></p> <ul style="list-style-type: none"> <li>- <i>politische Dimension: ==&gt; Zentralismus vs. Föderalismus</i></li> <li>- <i>kulturelle Dimension: ==&gt; Konfession</i></li> </ul> <p><b>2 (National-)Staat &lt;=&gt; Kirche</b></p>
<b>B Sprachen-Konfliktlinie</b>	<p><b>1 Zentrum &lt;=&gt; Peripherie</b></p> <ul style="list-style-type: none"> <li>- <i>politische Dimension: ==&gt; Zentralismus vs. Föderalismus</i></li> <li>- <i>kulturelle Dimension: ==&gt; Sprache</i></li> </ul>
<b>C Stadt-Land-Konfliktlinie</b>	<p><b>3 Stadt &lt;=&gt; Land</b> (wirtschaftlich, kulturell)</p> <p><b>1 Zentrum &lt;=&gt; Peripherie</b></p> <ul style="list-style-type: none"> <li>- <i>ökonomische Dimension</i></li> </ul>
<b>D Arbeit-Kapital-Konfliktlinie</b>	<b>4 Arbeit &lt;=&gt; Kapital</b>





# Überblick

## 2 Die eidg. Volksabstimmungen 1848–2008 als Quelle für die Eruierung und Beschreibung von politischen Konfliktlinien



## Eidgenössische Volksabstimmungen 1848–2008

### Obligatorische und fakultative Referenden, Volksinitiativen (und Gegenentwürfe)

Periode	Obligatorische Referenden	Fakultative Referenden	Volksinitiativen	Volksinitiativen mit Gegenentwurf		Total
				Volksinitiativen	Gegenentwurf	
1848–1872	12					12
1874-1885	5	14				19
1886-1895	7	6	3			16
1896-1905	7	8	3			18
1906-1915	5	3	2			10
1916-1925	10	5	11	1	1	28
1926-1935	7	8	5	1	1	22
1936-1945	5	5	6	1	1	18
1946-1955	12	13	8	2	2	37
1956-1965	23	8	6			37
1966-1975	28	6	6	3	3	46
1976-1985	36	19	24	4	4	87
1986-1995	25	31	30	1	1	88
1996-2008	26	36	46	2	2	112
<b>Total</b>	<b>208</b>	<b>162</b>	<b>150</b>	<b>15</b>	<b>15</b>	<b>550</b>

Quelle: BFS



## Eidgenössische Volksabstimmungen 1874–2008

### Abstimmungen nach Themen (in Prozent)

Welche Themen dominierten in den einzelnen Perioden (Periode=100%)?

Periode	Staats- ordnung	Aussen- politik	Sicherheits- politik	Wirtschaft	Landwirt- schaft	Öffentliche Finanzen	Energie	Verkehr und Infra- struktur	Umwelt und Lebens- raum	Soziale Fragen / Sozial- politik	Bildung und Forschung	Kultur, Religion, Medien	Total %	Total absolut
1848–1872													100	12
1874–1885	42.1	5.3	10.5	21.1				5.3		10.5	5.3		100	19
1886–1895	18.8	12.5	6.3	37.5	6.3			6.3		12.5			100	16
1896–1905	33.3	5.6	11.1	11.1	11.1			11.1		11.1	5.6		100	18
1906–1915	20.0		10.0	20.0		10.0	10.0			30.0			100	10
1916–1925	17.9	10.7	7.1	17.9		14.3		10.7		21.4			100	28
1926–1935	18.2	4.5	9.1	9.1	18.2	4.5		18.2		18.2			100	22
1936–1945	38.9		27.8	5.6		5.6		5.6		11.1		5.6	100	18
1946–1955	10.8	2.7	8.1	29.7	8.1	16.2	2.7	8.1	8.1	5.4			100	37
1956–1965	10.8	2.7	10.8	27.0	10.8	13.5	8.1	2.7	2.7		5.4	5.4	100	37
1966–1975	4.3	6.5	2.2	15.2	2.2	23.9			19.6	15.2	8.7	2.2	100	46
1976–1985	13.8	1.1	4.6	13.8	4.6	13.8	5.7	10.3	5.7	16.1	6.9	3.4	100	87
1986–1995	13.6	5.7	8.0	2.3	8.0	9.1	3.4	18.2	6.8	18.2	3.4	3.4	100	88
1996–2008	16.1	7.1	9.8	5.4	4.5	5.4	6.3	7.1	3.6	29.5	3.6	1.8	100	112
<b>Total %</b>	<b>16.2</b>	<b>5.0</b>	<b>8.4</b>	<b>13.0</b>	<b>5.8</b>	<b>10.2</b>	<b>3.7</b>	<b>9.1</b>	<b>5.2</b>	<b>17.3</b>	<b>3.9</b>	<b>2.2</b>	<b>100</b>	<b>550</b>
Total absolut	87	27	45	70	31	55	20	49	28	93	21	12	550	

20–30%  
über 30%

Quelle: BFS



## Überblick

### **3 Die politischen Konfliktlinien im Spiegel der Bezirksergebnisse der eidgenössischen Volksabstimmungen 1874–2008**

- Die religionskulturelle Konfliktlinie**
- Die sprachkulturelle Konfliktlinie**



## Politische Konfliktlinien in der Schweiz

### Die religionskulturelle Konfliktlinie

(«Kirche–Staat»-Konflikt, «Zentralismus–Föderalismus»-Konflikt, Konfessionskonflikt)

<b>Zentraler Streitpunkt:</b>	<p>Kontrolle der herrschenden Normen und Moralvorstellungen in der Gesellschaft (Staat oder Kirche)</p> <p>==&gt; Radikale und Demokraten für einen säkularen Staat (insb. Erziehungswesen, Zivilrecht)</p>
<b>Entwicklung:</b>	<p>1. Höhepunkt: 1830 / 1848</p> <p>«Kirche–Staat»-Konflikt am Anfang der Gründung des Bundesstaates (1848)</p> <p>2. Höhepunkt: 1874 bis Mitte 1880er Jahre (Kulturkampf)</p> <p>Kulturkampf, Totalrevision der Bundesverfassung (1872 / 1874)</p> <p>Abflauen des Konfliktes: ab Ende des 19. Jahrhunderts</p> <p>politische Integration der katholisch Konservativen in den Bundesrat</p> <p>bürgerlicher Schulterschluss gegen die erstarkende Linke</p> <p>TROTZDEM: Katholiken verharrten mentalitätsmässig bis in die 1960er Jahre in der katholischen Subkultur</p>
<b>Strukturelle Basis:</b>	<p><i>grossomodo</i>: Angehörige der beiden Konfessionen</p>



## Die eidg. Volksabstimmungen über die Totalrevision der Bundesverfassung (1872 und 1874)

Kanton	Volksabstimmung 1872	Volksabstimmung 1874	Veränderung 1874/1872
Zürich	81.3	94.6	+13.3
Bern	69.3	77.7	+8.3
Luzern	34.5	38.3	+3.7
Uri	3.6	7.9	+4.3
Schwyz	15.4	17.6	+2.2
Obwalden	6.9	16.7	+9.8
Nidwalden	12.5	18.9	+6.4
Glarus	74.3	75.9	+1.6
Zug	29.2	39.6	+10.4
Freiburg	21.5	20.7	-0.8
Solothurn	61.7	65.1	+3.4
Basel-Stadt	81.3	86.4	+5.1
Basel-Landschaft	83.7	86.6	+2.9
Schaffhausen	93.5	96.8	+3.3
Appenzell A.-Rh.	37.4	82.9	+45.5
Appenzell I.-Rh.	7.2	14.3	+7.1
St. Gallen	50.0	56.7	+6.7
Graubünden	42.8	52.8	+10.0
Aargau	62.0	65.1	+3.1
Thurgau	83.5	82.9	-0.6
Tessin	46.0	33.3	-12.7
Waadt	6.1	60.1	+54.1
Wallis	13.4	15.5	+2.2
Neuenburg	46.8	92.9	+46.1
Genf	36.5	77.4	+40.9
<b>Schweiz</b>	<b>49.5</b>	<b>63.2</b>	<b>+13.7</b>

Werner Seitz: Politikulturel

Zustimmung

Ablehnung

Quelle: BFS



## Eidgenössische Volksabstimmungen 1874–2008

Vorlagen, die entlang der RELIGIONSkulturellen Konfliktlinie polarisierten (>15 Prozentpunkte)

Periode	Abstimmungs- vorlagen insgesamt	ANZAHL Vorlagen mit starker Polarisierung (>15 Punkte)			ANTEIL der Vorlagen mit starker Polarisierung (>15 Punkte) an allen Abstimmungsvorlagen		
		Katholische* vs. Reformierte** Bezirke	Katholische* vs. Konfessionell gemischte Bezirke	Reformierte** vs. Konfessionell gemischte Bezirke	Katholische* vs. Reformierte** Bezirke	Katholische* vs. Konfessionell gemischte Bezirke	Reformierte** vs. Konfessionell gemischte Bezirke
1874–1885	19	13	12	3	68.4	63.2	15.8
1886–1895	16	9	7	7	56.3	43.8	43.8
1896–1905	18	12	10	3	66.7	55.6	16.7
1906–1915	10	2	2		20.0	20.0	-
1916–1925	28	4	11	1	14.3	39.3	3.6
1926–1935	22	9	6		40.9	27.3	-
1936–1945	18	4	3		22.2	16.7	-
1946–1955	37	4	4	2	10.8	10.8	5.4
1956–1965	37	4		1	10.8	-	2.7
1966–1975	46	2	7	1	4.3	15.2	2.2
1976–1985	87	4	4	1	4.6	4.6	1.1
1986–1995	88				-	-	-
1996–2008	112				-	-	-
<b>Total</b>	<b>538</b>	<b>67</b>	<b>66</b>	<b>19</b>	<b>12.5</b>	<b>12.3</b>	<b>3.5</b>

\* Katholischer Bezirk: mindestens 60% Katholiken

\*\* Reformierter Bezirk: mindestens 60% Reformierte

Quelle: FORS (Swissvotes) / BFS

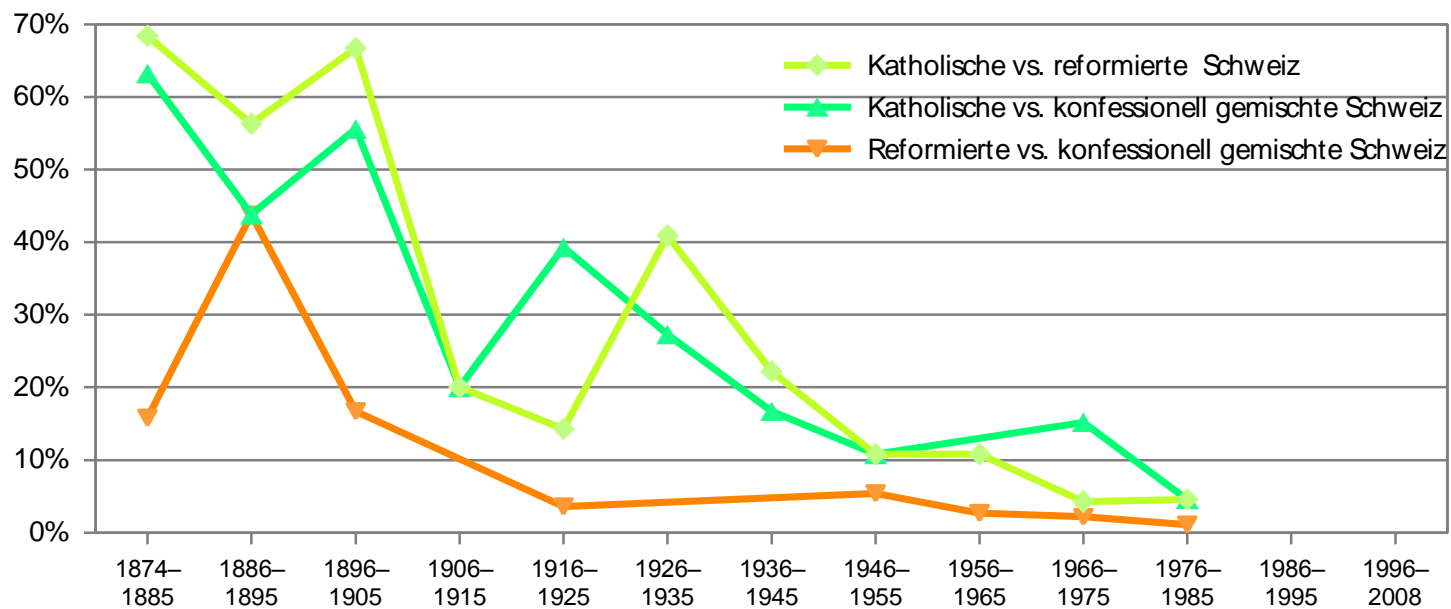
über 40%

Werner Seitz: Politikulturelle Differenzen in der Schweiz



## Religionskulturelle Konfliktlinie 1874–2008

Anteil der Abstimmungsvorlagen, welche die katholische und reformierte Schweiz stark trennten (>15 Prozentpunkte)



Quelle FORS (Swissvotes) / BFS

© BFS





## Eidgenössische Volksabstimmungen 1874–2008

Vorlagen, die entlang der RELIGIONSkulturellen Konfliktlinie polarisierten (>15 Prozentpunkte)  
und bei denen eine Konfessionsgruppe MINORISIERT (überstimmt) wurde

Periode	Abstimmungs- vorlagen insgesamt	Abstimmungsvorlagen, die zwischen katholischen* und reformierten** Bezirken stark polarisierten (>15 Punkte)						
		ANZAHL stark polarisierender Vorlagen	ANZAHL der stark polarisierenden Vorlagen, bei denen eine Konfessionsgruppe MINORISIERT			ANTEIL der stark polarisierenden Vorlagen, bei denen eine Konfessionsgruppe MINORISIERT wurde		
			Katholische* überstimmt	Reformierte* überstimmt	keine Über- stimmung	Katholische* überstimmt	Reformierte** überstimmt	keine Über- stimmung
1874–1885	19	13	2	10	1	10.5	52.6	5.3
1886–1895	16	9	4	3	2	25.0	18.8	12.5
1896–1905	18	12	5	2	5	27.8	11.1	27.8
1906–1915	10	2	2			20.0		
1916–1925	28	4	2	1	1	7.1	3.6	3.6
1926–1935	22	9		2	7		9.1	31.8
1936–1945	18	4	2		2	11.1		11.1
1946–1955	37	4	1		3	2.7		8.1
1956–1965	37	4			4			10.8
1966–1975	46	2	1	1		2.2	2.2	
1976–1985	87	4	1	2	1	1.1	2.3	1.1
1986–1995	88							
1996–2008	112							
<b>Total</b>	<b>538</b>	<b>67</b>	<b>20</b>	<b>21</b>	<b>26</b>	<b>3.7</b>	<b>3.9</b>	<b>4.8</b>

\* Katholischer Bezirk: mindestens 60% Katholiken

\*\* Reformierter Bezirk: mindestens 60% Reformierte

Quelle: FORS (Swissvotes) / BFS

über 20%

Werner Seitz: Politikulturelle Differenzen in der Schweiz



## Eidgenössische Volksabstimmungen 1874–2008

Abstimmungsvorlagen, die am stärksten entlang der RELIGIONSkulturellen Konfliktlinie polarisierten:  
KATHOLISCHE vs. REFORMIERTE BEZIRKE

Periode	Jahr	Abstimmungsvorlage	Differenz in Prozentpunkten	Minorisiert
1874–1970	1874	Totalrevision Bundesverfassung	54.2	Kath
	1894	Volksinitiative «zur Abgabe eines Teils der Zolleinnahmen an die Kantone»	47.2	Kath
	1889	Bundesgesetz über Schuldbetreibung und Konkurs	44.5	Kath
	1875	Bundesgesetz betreffend Feststellung und Beurkundung des Zivilstandes und die Ehe	42.0	Kath
	1875	Bundesgesetz über die politische Stimmberechtigung der Schweizerbürger	39.7	Ref
	1884	Bundesbeschluss betreffend die Patenttaxen der Handelsreisenden	38.9	Ref
	1884	Bundesgesetz betreffend die Ergänzung des Bundesstrafrechtes vom 4. Februar 1853	34.8	Ref
	1900	Volksinitiative «für die Volkswahl des Bundesrates und die Vermehrung der Mitgliederzahl»	33.8	Kath
	1877	Bundesgesetz betreffend die politischen Rechte der Niedergelassenen und Aufenthalter und den Verlust der politischen Rechte der Schweizerbürger	33.3	Ref
	1900	Volksinitiative «für die Proporzwahl des Nationalrates»	32.4	Kath
1971–1988	1973	Aufhebung des Jesuiten- und des Klosterartikels	46.0	Ref
	1985	«für die Koordination des Schuljahresbeginns», Volksinitiative	30.0	
	1985	Volksinitiative «Recht auf Leben»	23.0	
	1977	Volksinitiative «für die Fristenlösung»	20.2	
1989–2008	1993	Bundesbeschluss über den Anschluss des bernischen Amtsbezirks Laufen an den Kanton Basel-Landschaft	13.5	
	1992	Volksinitiative «zur drastischen und schrittweisen Einschränkung der Tierversuche (Weg vom Tierversuch!)»	9.5	

Farblegende über 50 Prozentpunkte  
40–50 Prozentpunkte  
30–40 Prozentpunkte  
20–30 Prozentpunkte

Quelle: BFS



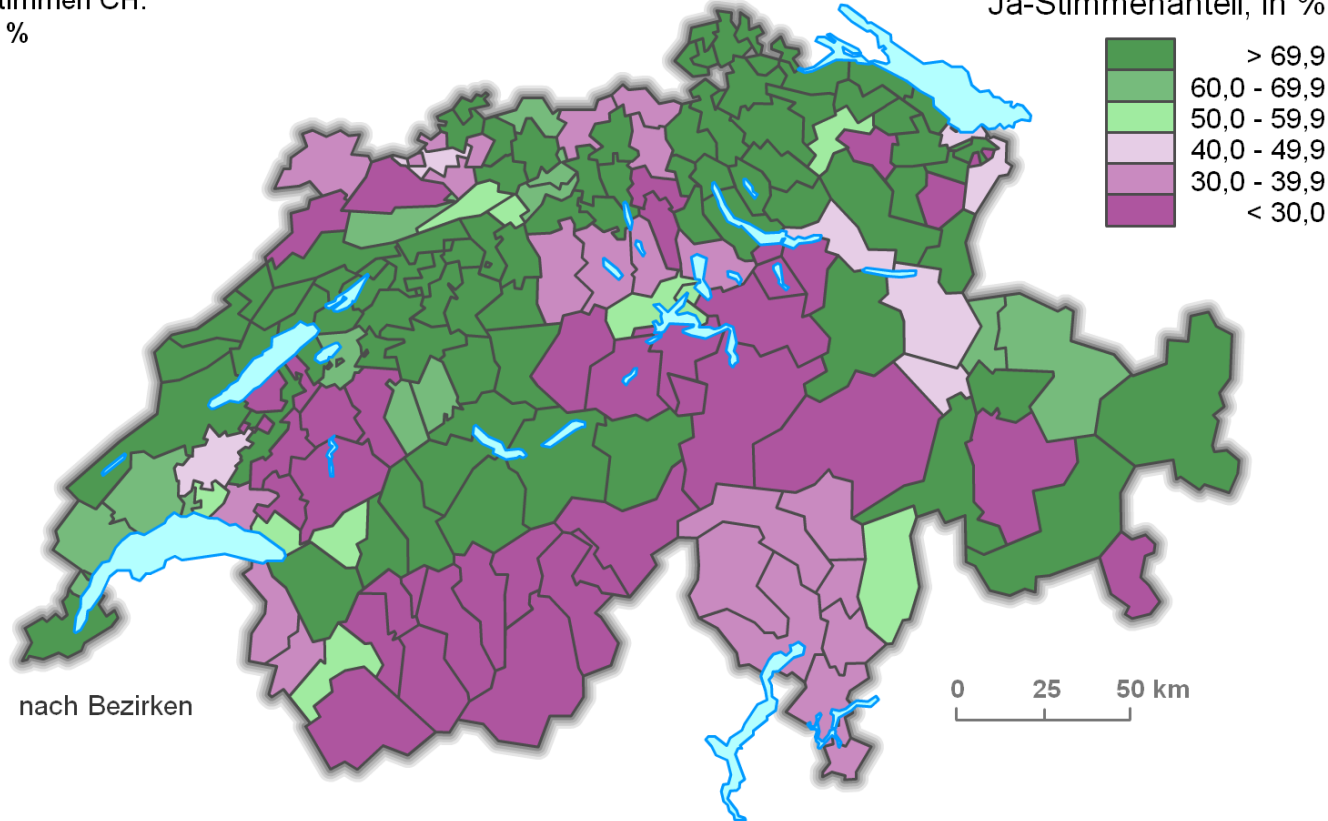
**Ja-Anteile:** Katholische Schweiz: 30%,  
Reformierte Schweiz: 84%

**Religionskulturelle Polarisierung:** 54 Punkte. **Minorisiert:** Kath CH

### Totalrevision Bundesverfassung (OR, 19.04.1874)

Ja-Stimmen CH:  
63,2 %

Ja-Stimmenanteil, in %



© BFS, ThemaKart - Neuchâtel 2009



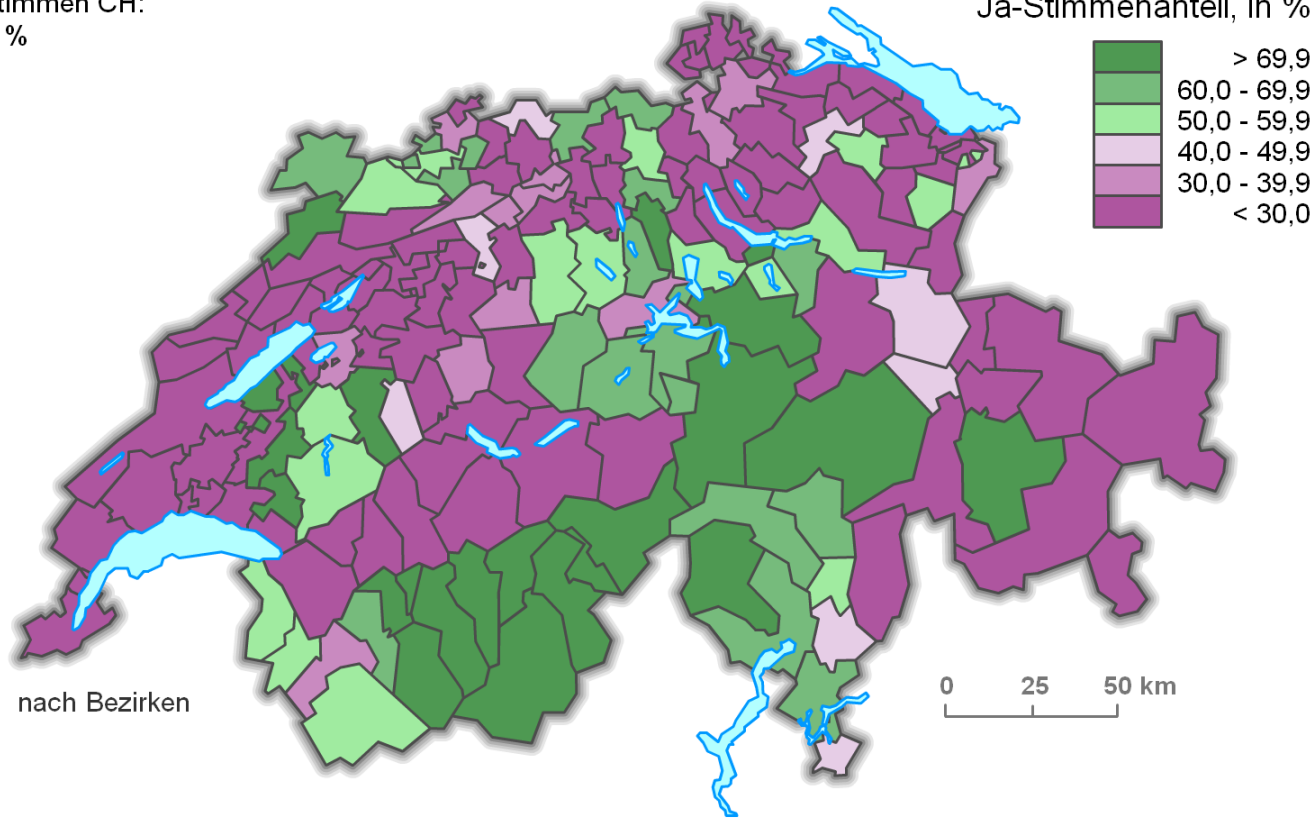
**Ja-Anteile:** Katholische Schweiz: 60%,  
Reformierte Schweiz: 13%

**Religionskulturelle Polarisierung:** 47 Punkte. **Minorisiert:** Kath CH

**«Abgabe eines Teils der Zolleinnahmen an die Kantone» (Beutezug-Initiative) (VI, 04.11.1894)**

Ja-Stimmen CH:  
29,3 %

Ja-Stimmenanteil, in %



© BFS, ThemaKart - Neuchâtel 2009



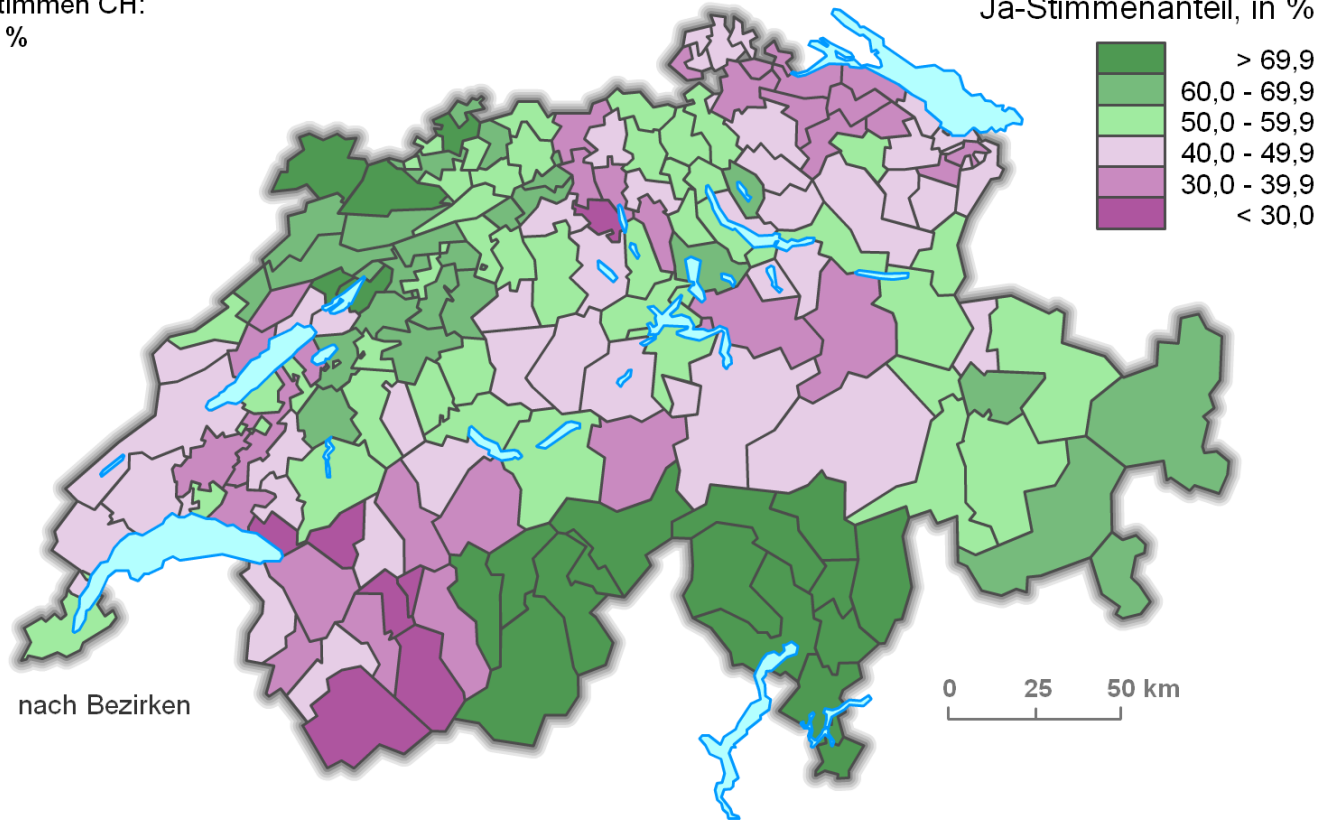
**Ja-Anteile:** Katholische Schweiz: 82%,  
Reformierte Schweiz: 36%

**Religionskulturelle Polarisierung:** 46 Punkte; **Minorisiert:** Ref. CH

### Aufhebung Jesuiten- und Klosterartikels (OR, 20.05.1973)

Ja-Stimmen CH:  
52,8 %

Ja-Stimmenanteil, in %



© BFS, ThemaKart - Neuchâtel 2009



## Politische Konfliktlinien in der Schweiz

### Die sprachkulturelle Konfliktlinie (dt–frz)

(regionale Interessenskonflikte, «Zentralismus–Föderalismus»-Konflikt, kulturelle Differenzen )

<b>Streitpunkte:</b>	<p>Regionale Interessen</p> <p>Bundesstaatliche Regelungen (von der föderalistischen Romandie abgelehnt)</p> <p>Unterschiedliche Wertungen / Präferenzen bei gewissen Themen (z.B. Aussenpolitik)</p>
<b>Entwicklung:</b>	<p>Mehrsprachigkeit der Schweiz seit der Helvetik thematisiert</p> <p>1872: Totalrevision der Bundesverfassung ==&gt; <i>"Il nous faut les Welches"</i></p> <p>1870–1900: Phase der Vereinheitlichung (Recht, Armee, Verkehr) – war vom Widerstand der Romandie begleitet</p> <p>Konfliktuöser Höhepunkt: ab 1900; vor allem 1. Weltkrieg</p> <p>Ausgeprägte Orientierung der Deutschschweizer auf Deutschland stiess auf heftigen Widerspruch der Romandie (und der Linken)</p> <p>Leichtes Abflachen, aber Anhalten der sprachkulturellen Differenzen</p>
<b>Strukturelle Basis:</b>	<p>Sprachregionen.</p> <p>Es gibt in der Schweiz – ausser der Lega dei Ticinesi – keine Parteien, die entlang der Sprachgrenzen politisieren</p>



## Eidgenössische Volksabstimmungen 1874–2008

Vorlagen, die entlang der SPRACHkulturellen Konfliktlinie polarisierten (>15 Prozentpunkte)

Periode	Abstimmungs- vorlagen insgesamt	ANZAHL Vorlagen mit starker Polarisierung (>15 Punkte)			ANTEIL der Vorlagen mit starker Polarisierung (>15 Punkte) an allen Abstimmungsvorlagen		
		deutsch- vs. französisch- sprachige	deutsch- vs. italienisch- sprachige	französisch- vs. Italienisch- sprachige	deutsch- vs. französisch- sprachige	deutsch- vs. italienisch- sprachige	französisch- vs. Italienisch-sprachige Bezirke
1874–1885	19	5	8	5	26.3	42.1	26.3
1886–1895	16	10	7	8	62.5	43.8	50.0
1896–1905	18	6	5	4	33.3	27.8	22.2
1906–1915	10	4	2	5	40.0	20.0	50.0
1916–1925	28	5	12	10	17.9	42.9	35.7
1926–1935	22	2	10	7	9.1	45.5	31.8
1936–1945	18	3	7	6	16.7	38.9	33.3
1946–1955	37	9	10	11	24.3	27.0	29.7
1956–1965	37	7	13	7	18.9	35.1	18.9
1966–1975	46	9	12	6	19.6	26.1	13.0
1976–1985	87	18	20	9	20.7	23.0	10.3
1986–1995	88	22	12	23	25.0	13.6	26.1
1996–2008	112	23	25	20	20.5	22.3	17.9
<b>Total</b>	<b>538</b>	<b>123</b>	<b>143</b>	<b>121</b>	<b>22.9</b>	<b>26.6</b>	<b>22.5</b>

50% oder mehr bestimmt über Sprachzugehörigkeit  
Rätoromanisch wurden zu Deutsch gezählt

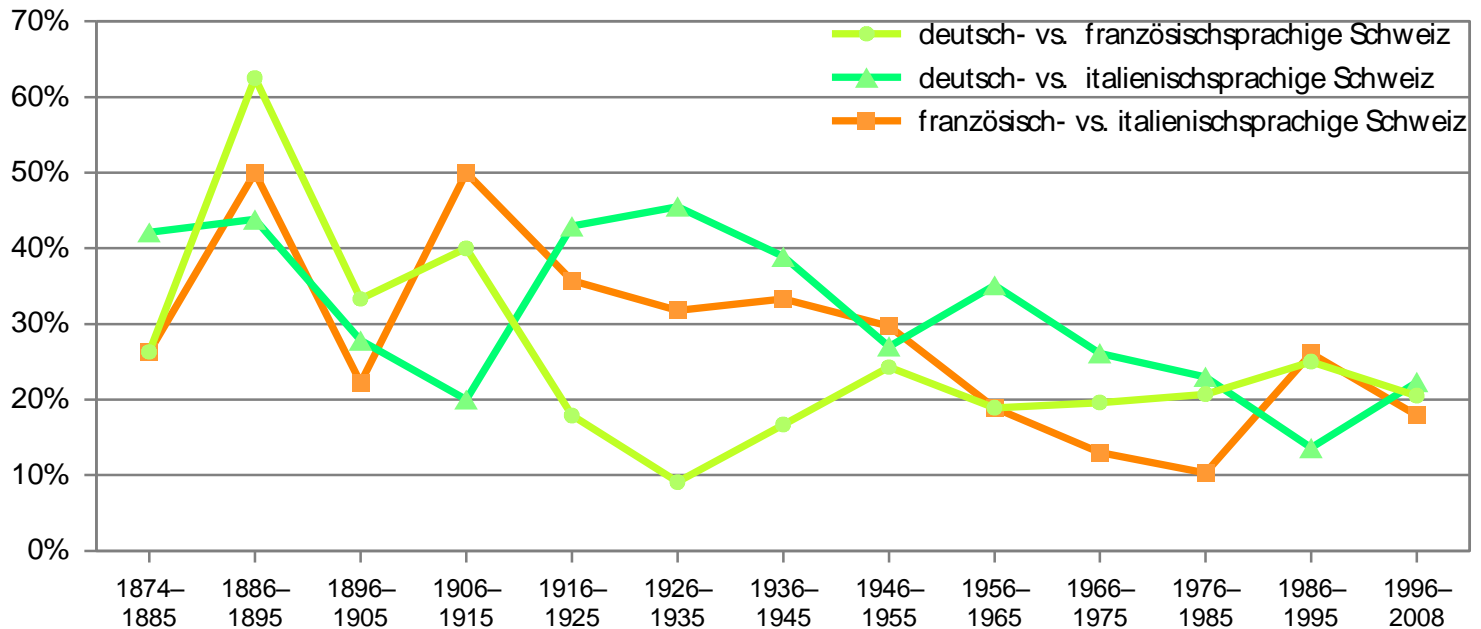
über 40%

Quelle: FORS (Swissvotes) / BFS



## Sprachkulturelle Konfliktlinie 1874–2008

Anteil der Abstimmungsvorlagen, welche die Schweiz nach Sprachregion stark trennten (>15 Prozentpunkte)



Quelle: FORS (Swissvotes) / BFS

© BFS





## Eidgenössische Volksabstimmungen 1874–2008

Vorlagen, die entlang der SPRACHkulturellen Konfliktlinie polarisierten (>15 Prozentpunkte) und bei denen eine Sprachgruppe MINORISIERT (überstimmt) wurde

Periode	Abstimmungs- vorlagen insgesamt	ANTEIL der stark polarisierenden Vorlagen, bei denen eine Sprachgruppe MINORISIERT wurde (DT–FRZ)			ANTEIL der stark polarisierenden Vorlagen, bei denen eine Sprachgruppe MINORISIERT wurde (DT–ITAL)		
		keine Überstimmung	Deutschsprachige Schweiz überstimmt	Französisch- sprachige Schweiz überstimmt	keine Überstimmung	Deutschsprachige Schweiz überstimmt	Italienisch-sprachige Schweiz überstimmt
1874–1885	19	5.3	10.5	10.5	10.5	15.8	15.8
1886–1895	16	25.0	12.5	25.0	6.3	6.3	31.3
1896–1905	18	11.1	5.6	16.7	16.7		11.1
1906–1915	10	20.0		20.0	20.0		
1916–1925	28	3.6	10.7	3.6	17.9	3.6	17.9
1926–1935	22	4.5		4.5	27.3		18.2
1936–1945	18	5.6		11.1	27.8		11.1
1946–1955	37	16.2	2.7	5.4	21.6		5.4
1956–1965	37	8.1	2.7	8.1	16.2		18.9
1966–1975	46	13.0		6.5	19.6	2.2	4.3
1976–1985	87	10.3	1.1	9.2	13.8	3.4	5.7
1986–1995	88	8.0	3.4	13.6	4.5	1.1	8.0
1996–2008	112	10.7	2.7	7.1	8.9	0.9	12.5
<b>Total</b>	<b>538</b>	<b>10.2</b>	<b>3.2</b>	<b>9.5</b>	<b>13.6</b>	<b>2.0</b>	<b>10.8</b>

50% oder mehr bestimmt über Sprachzugehörigkeit  
Rätoromanisch wurden zu Deutsch gezählt

>20%

Quelle: FORS (Swissvotes) / BFS



## Eidgenössische Volksabstimmungen 1874–2008

Abstimmungsvorlagen, die am stärksten entlang der SPRACHkulturellen Konfliktlinie polarisierten:

DEUTSCH- vs. FRANZÖSISCHSPRECHENDE BEZIRKE

Periode	Jahr	Abstimmungsvorlage	Differenz in Prozentpunkten	Minorisiert
1874–1970	1923	Ratifikation des Abkommens zwischen der Schweiz und Frankreich (Grenzverkehr zwischen den ehemaligen Freizonen Hochsavoyens)	60.0	Frz
	1891	schweizerischer Zolltarif	50.8	Frz
	1896	Rechnungswesen der Eisenbahnen	48.6	Frz
	1893	«Verbot des Schlachtens ohne vorherige Betäubung», Volksinitiative	47.7	Frz
	1920	Beitritt der Schweiz zum Völkerbund	46.3	Dt
	1895	Einführung des Zündhölzchenmonopols	45.2	Dt
	1891	Banknotenmonopol	44.5	Frz
	1931	Ordensverbot, Volksbegehren	43.2	Frz
	1897	Errichtung der schweizerischen Bundesbank	35.7	Dt
1879	Gewährung von Subsidien für Alpenbahnen	35.6	Frz	
1971–1988	1980	Gurten- und Schutzhelmmobliatorium	42.0	Frz
	1985	«für die Koordination des Schuljahresbeginns», Volksinitiative	32.8	
	1980	Aufhebung des Kantonsanteiles am Reinertrag der Stempelabgaben	25.8	
	1980	Neuverteilung der Reineinnahmen der Eidgenössischen Alkoholverwaltung aus der fiskalischen Belastung der gebrannten Wasser	24.9	
1989–2008	1999	Mutterschaftsversicherung	33.9	
	1992	Beitritt zum Europäischen Wirtschaftsraum (EWR)	31.8	
	2004	Erwerbssersatzordnung für Dienstleistende in Armee, Zivildienst und Zivilschutz (Erwerbssersatzgesetz, EOG)	28.1	
	1994	Weiterführung der Schwerverkehrsabgabe	24.3	
	2004	Bürgerrechtserwerb von Ausländerinnen und Ausländern der dritten Generation	24.2	
	1994	Weiterführung der Nationalstrassenabgabe	24.2	
	1989	«pro Tempo 130/100», Volksinitiative	24.1	
	2008	«Für Qualität und Wirtschaftlichkeit in der Krankenversicherung»	24.1	
	2004	Erleichterte Einbürgerung junger Ausländerinnen und Ausländer der zweiten Generation	23.7	
	2007	«Für eine soziale Einheitskrankenkasse», Volksinitiative	22.9	

Farblegende über 50 Prozentpunkte

40–50 Prozentpunkte

30–40 Prozentpunkte

20–30 Prozentpunkte

Quelle: BFS



## Eidgenössische Volksabstimmungen 1874–2008

Abstimmungsvorlagen, die am stärksten entlang der SPRACHkulturellen Konfliktlinie polarisierten:  
DEUTSCH- vs. ITALIENISCHSPRECHENDE BEZIRKE

Periode	Jahr	Abstimmungsvorlage	Differenz in Prozentpunkten	Minorisiert
1874–1970	1891	schweizerischer Zolltarif	66.2	Ital
	1893	«Verbot des Schlachtens ohne vorherige Betäubung», Volksinitiative	56.2	Ital
	1923	Ratifikation des Abkommens zwischen der Schweiz und Frankreich (Grenzverkehr zwischen den ehemaligen Freizonen Hochsavoyens)	47.7	Ital
	1927	Automobil- und Fahrradverkehr	45.9	Ital
	1891	Banknotenmonopol	45.5	
	1920	Beitritt der Schweiz zum Völkerbund	41.3	Dt
	1895	Einführung des Zündhölzchenmonopols	39.3	
	1927	Bundesbeschluss betreffend die Abänderung des Artikels 30 der Bundesverfassung	36.3	
1971–1988	1980	Gurten- und Schutzhelmmoblogatorium	44.3	Ital
	1988	«zur Herabsetzung des AHV-Rentenalters auf 62 Jahre für Männer und 60 Jahre für Frauen», Volksinitiative	35.5	
	1973	Änderung der Bundesverfassung betreffend das Bildungswesen	33.4	
	1985	«für die Koordination des Schuljahresbeginns», Volksinitiative	27.8	
	1978	Volksinitiative «zur Herabsetzung des AHV-Alters»	27.8	
	1988	Volksinitiative «zur Herabsetzung der Arbeitszeit»	27.4	
	1987	Bundesgesetz über die Krankenversicherung	26.6	
	1973	Aufhebung des Jesuiten- und des Klosterartikels	25.0	
1989–2008	1999	Mutterschaftsversicherung	30.7	
	2000	«für eine Flexibilisierung der AHV - gegen die Erhöhung des Rentenalters für Frauen», Volksinitiative	29.4	
	2000	«für ein flexibles Rentenalter ab 62 für Frau und Mann», Volksinitiative	27.1	
	2006	Neuordnung der Verfassungsbestimmungen zur Bildung	25.4	
	2000	Bundespersonalgesetz	25.0	
	1995	Bundesgesetz über die Alters- und Hinterlassenenversicherung	24.4	
	2004	Volksinitiative 'Postdienst für alle'	23.8	
	2007	Volksinitiative «Für eine soziale Einheitskrankenkasse»	23.7	
	2000	Bilaterale Abkommen zwischen der Schweiz und der Europäischen Gemeinschaft	22.8	
	1998	«für die 10. AHV-Revision ohne Erhöhung des Rentenalters», Volksinitiative	22.2	

Farblegende über 50 Prozentpunkte

40–50 Prozentpunkte

30–40 Prozentpunkte

20–30 Prozentpunkte

Quelle: BFS



## Eidgenössische Volksabstimmungen 1874–2008

Abstimmungsvorlagen, die am stärksten entlang der SPRACHKulturellen Konfliktlinie polarisierten:

FRANZÖSISCH- vs. ITALIENISCHSPRECHENDE BEZIRKE

Periode	Jahr	Abstimmungsvorlage	Differenz in Prozentpunkten	Minorisiert
1874–1970	1939	Kredite zum Ausbau der Landesverteidigung und zur Bekämpfung der Arbeitslosigkeit	44.9	Frz
	1935	Beförderung von Gütern und Tieren mit Motorfahrzeugen auf öffentlichen Strassen (Verkehrsteilungsgesetz)	44.1	Ital
	1879	Gewährung von Subsidien für Alpenbahnen	43.0	Frz
	1920	Ordnung des Arbeitsverhältnisses	41.8	ital
	1931	Ordensverbot, Volksbegehren	38.7	
	1928	Volksinitiative «Kursaalspiele» (Spielbanken)	35.9	
1971–1988	1973	Änderung der Bundesverfassung betreffend das Bildungswesen	40.1	Frz
	1984	Erhebung einer Schwerverkehrsabgabe	35.5	
	1984	Abgabe für die Benützung der Nationalstrassen	35.5	
	1988	koordinierte Verkehrspolitik	29.6	
	1973	Aufhebung des Jesuiten- und des Klosterartikels	28.4	
	1987	Bundesgesetz über die Krankenversicherung	27.8	
1989–2008	1992	Beitritt zum Europäischen Wirtschaftsraum (EWR)	37.1	
	2000	Bilaterale Abkommen zwischen der Schweiz und der Europäischen Gemeinschaft	34.7	
	1994	Einführung einer leistungs- oder verbrauchsabhängigen Schwerverkehrsabgabe	30.5	
	1994	Weiterführung der Schwerverkehrsabgabe	28.9	
	2006	Neuordnung der Verfassungsbestimmungen zur Bildung	28.2	
	1994	Volksinitiative «zum Schutze des Alpengebietes vor dem Transitverkehr»	28.1	
	1995	Gegenentwurf der Bundesversammlung zur Volksinitiative «für eine umweltgerechte und leistungsfähige bäuerliche Landwirtschaft»	26.8	
	2005	Bilaterale Abkommen zwischen der Schweiz und der EU über die Assoziierung an Schengen und Dublin	26.2	
	2005	Ausdehnung des Personenfreizügigkeitsabkommens auf die neuen EU-Staaten und über die Revision der flankierenden Massnahmen	24.9	
	1994	Weiterführung der Nationalstrassenabgabe	23.1	

Farblegende über 50 Prozentpunkte

40–50 Prozentpunkte

30–40 Prozentpunkte

20–30 Prozentpunkte

Quelle: BFS \_



## **Karten mit Beispielen zu einer starken sprachkulturellen Polarisierung**



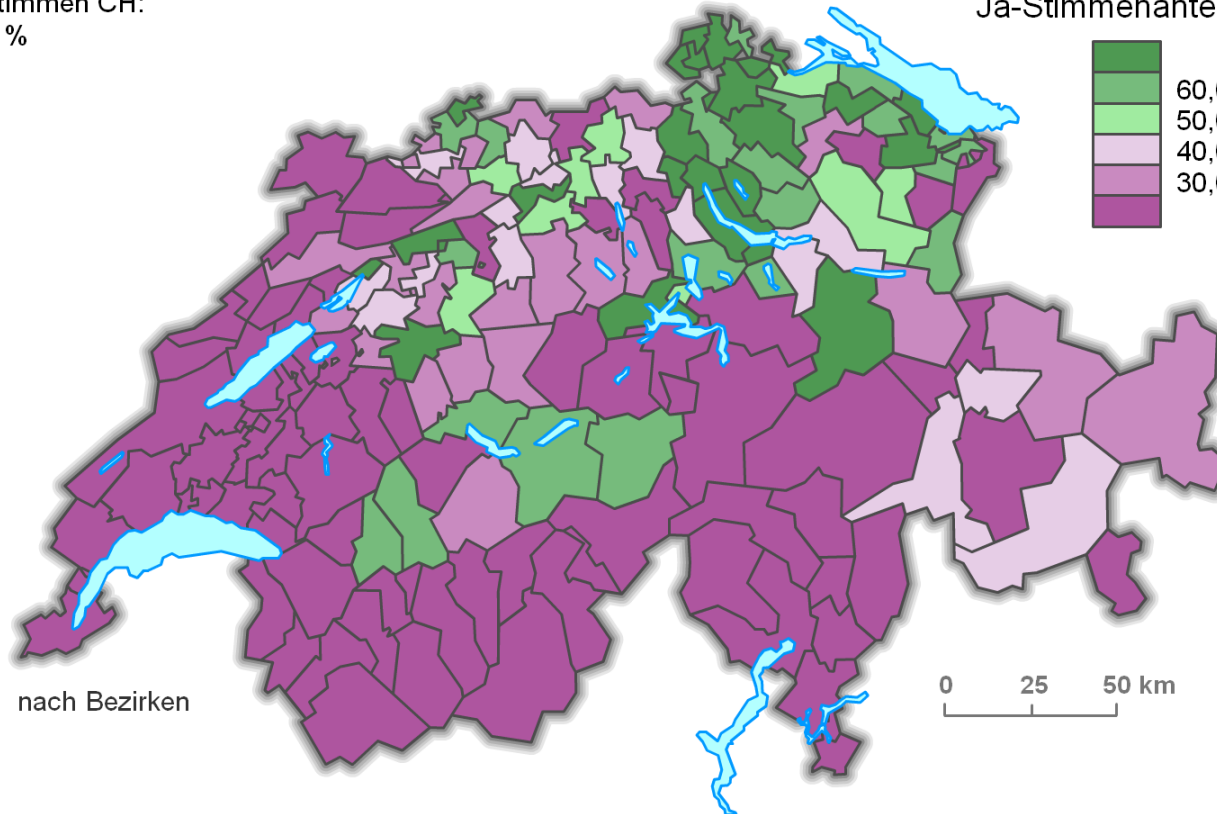
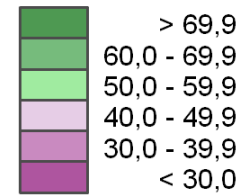
**Ja-Anteile:** Dt-Schweiz: 53,7%, Frz-Schweiz: 8,5%, Ital-Schweiz: 14,4%

**Stärkste Polarisierung:** Dt-Schweiz vs. Frz-Schweiz: 45,2 Punkte  
**Minorisiert:** Dt-Schweiz

**Einführung des Zündhölzchenmonopols (OR, 29.09.1895)**

Ja-Stimmen CH:  
43,2 %

Ja-Stimmenanteil, in %



© BFS, ThemaKart - Neuchâtel 2009



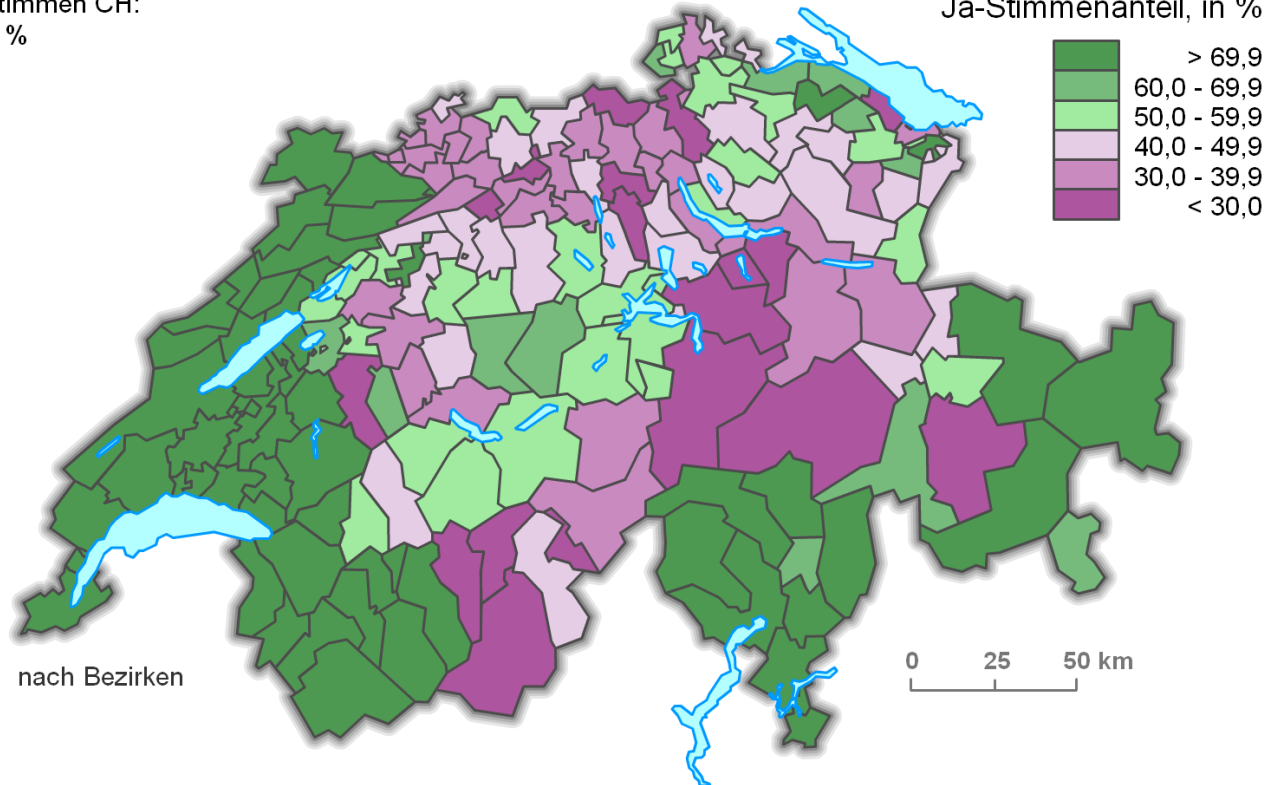
**Ja-Anteile:** Dt-Schweiz: 46,3%, Frz-Schweiz: 89,7%, Ital-Schweiz: 84,6%

**Stärkste Polarisierung:** Dt-Schweiz vs. Frz-Schweiz: 46,4 Punkte  
**Minorisiert:** Dt-Schweiz

**Beitritt der Schweiz zum Völkerbund (OR, 16.05.1920)**

Ja-Stimmen CH:  
56,3 %

Ja-Stimmenanteil, in %



© BFS, ThemaKart - Neuchâtel 2009



**Ja-Anteile:** Dt-Schweiz: 7%, Frz-Schweiz: 67%, Ital-Schweiz: 54,8%

**Stärkste Polarisierung:** Dt-Schweiz vs. Frz-Schweiz: 60 Punkte

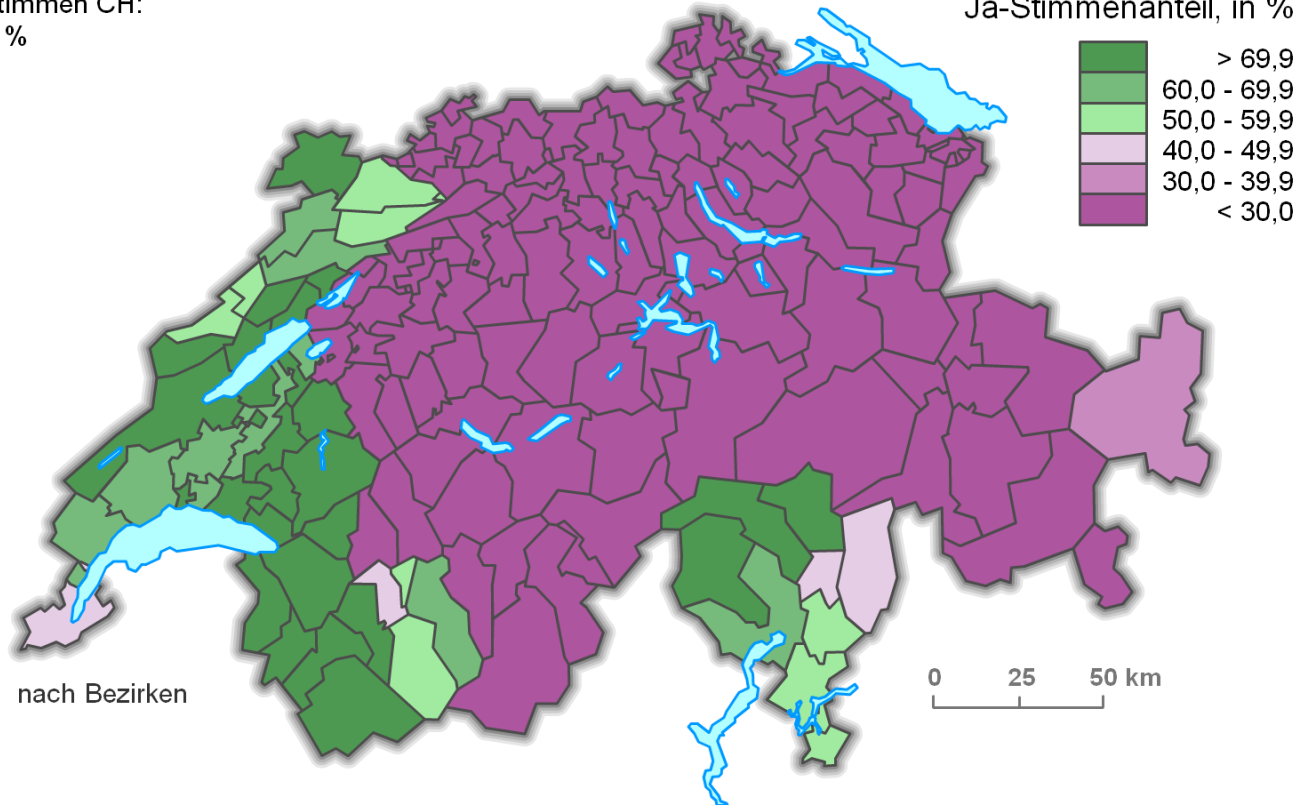
**Minorisiert:** Frz –Schweiz und Ital-Schweiz

zum Vergleich: *Katholische Schweiz: 23,7%, Reformierte Schweiz: 15,7%*

### Zonenabkommen mit Frankreich (Hochsavoyen) (FR,18.02.1923)

Ja-Stimmen CH:  
18,5 %

Ja-Stimmenanteil, in %



© BFS, ThemaKart - Neuchâtel 2009





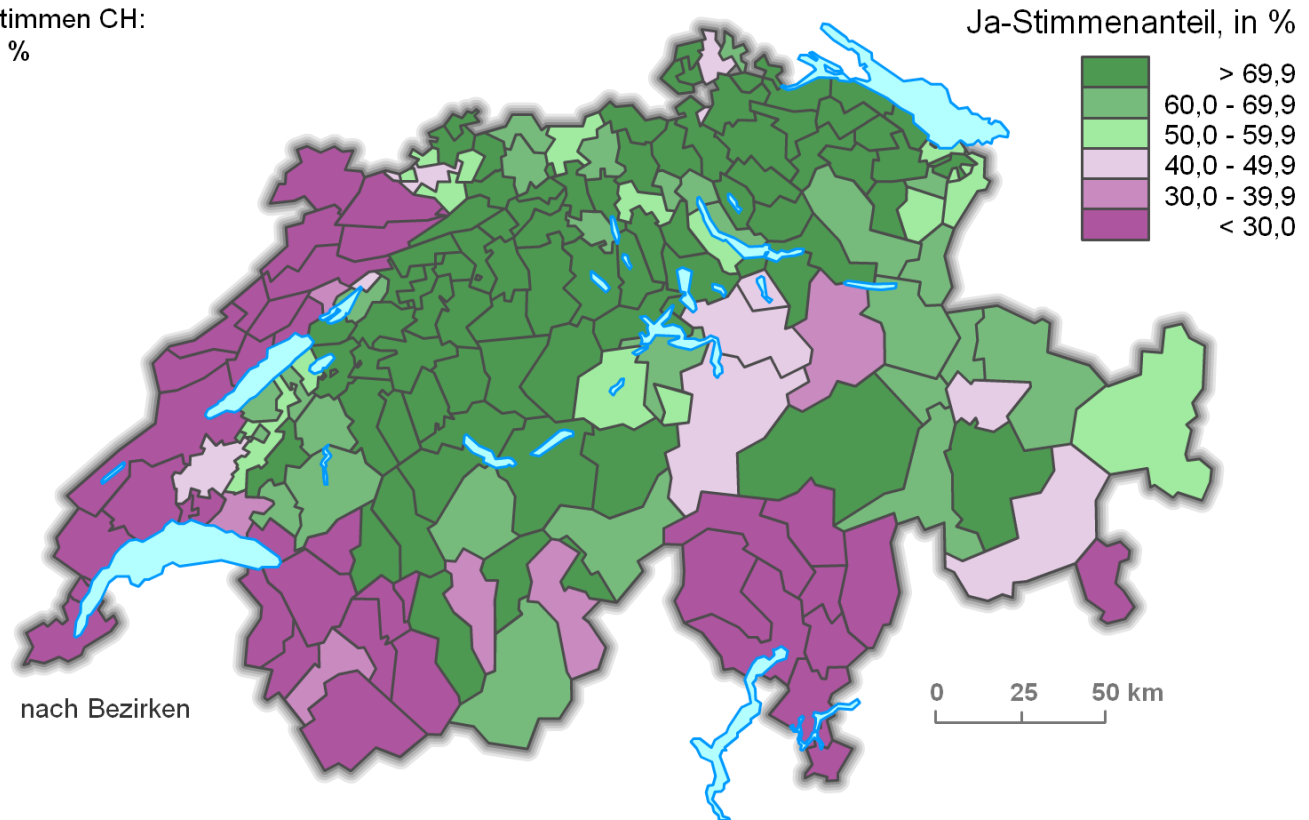
**Ja-Anteile:** Dt-Schweiz: 72,6%, Frz-Schweiz: 21,8%, Ital-Schweiz: 6,4%

**Stärkste Polarisierung:** Dt-Schweiz vs. Ital-Schweiz: 66,2 Punkte

**Minorisiert:** frz-Schweiz und ital-Schweiz

### Zolltarifgesetz (FR, 18.10.1891)

Ja-Stimmen CH:  
**58,1 %**



© BFS, ThemaKart - Neuchâtel 2009



**Ja-Anteile:** Dt-Schweiz: 70,2%, Frz-Schweiz: 22,5%, Ital-Schweiz: 14%

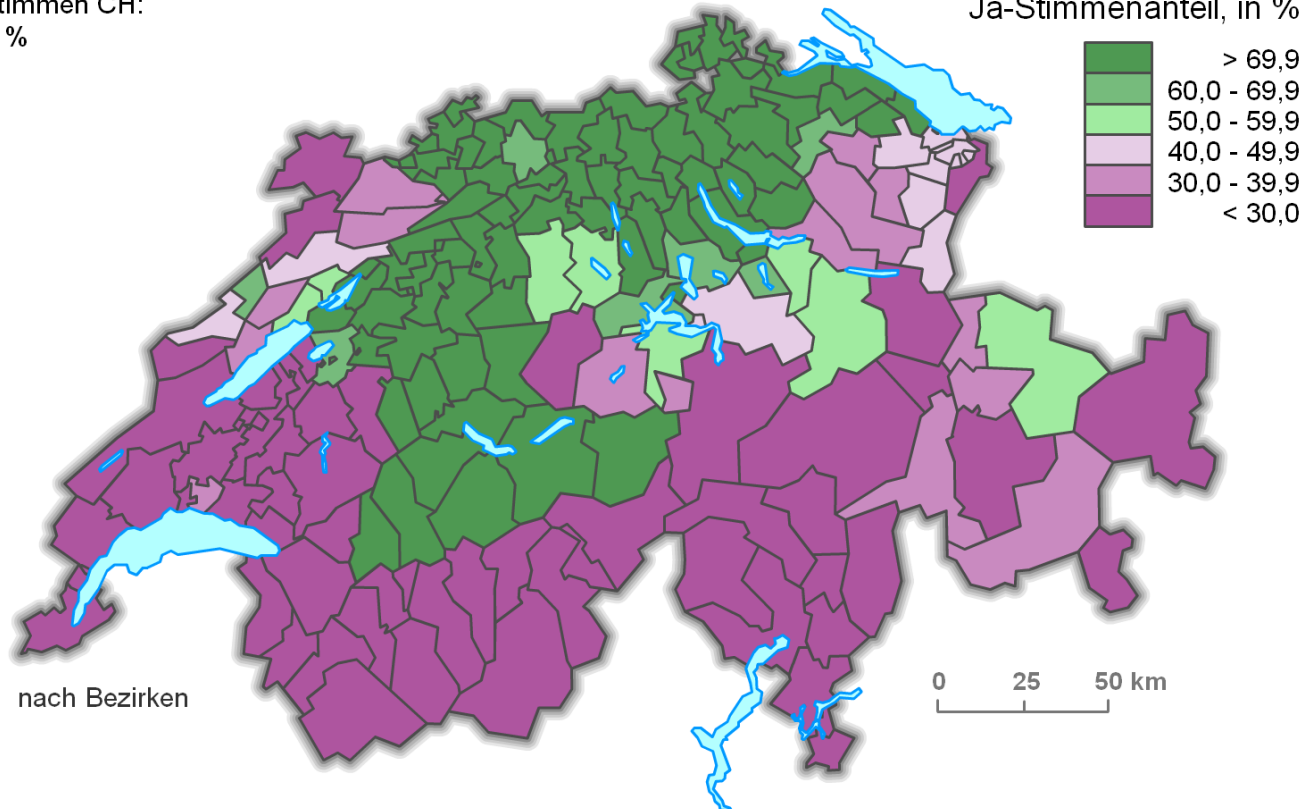
**Stärkste Polarisierung:** Dt-Schweiz vs. Ital-Schweiz: 56,2 Punkte

**Minorisiert:** frz-Schweiz und ital-Schweiz

### Schächtverbot (VI, 20.8.1893)

Ja-Stimmen CH:  
60,1 %

Ja-Stimmenanteil, in %



© BFS, ThemaKart - Neuchâtel 2009



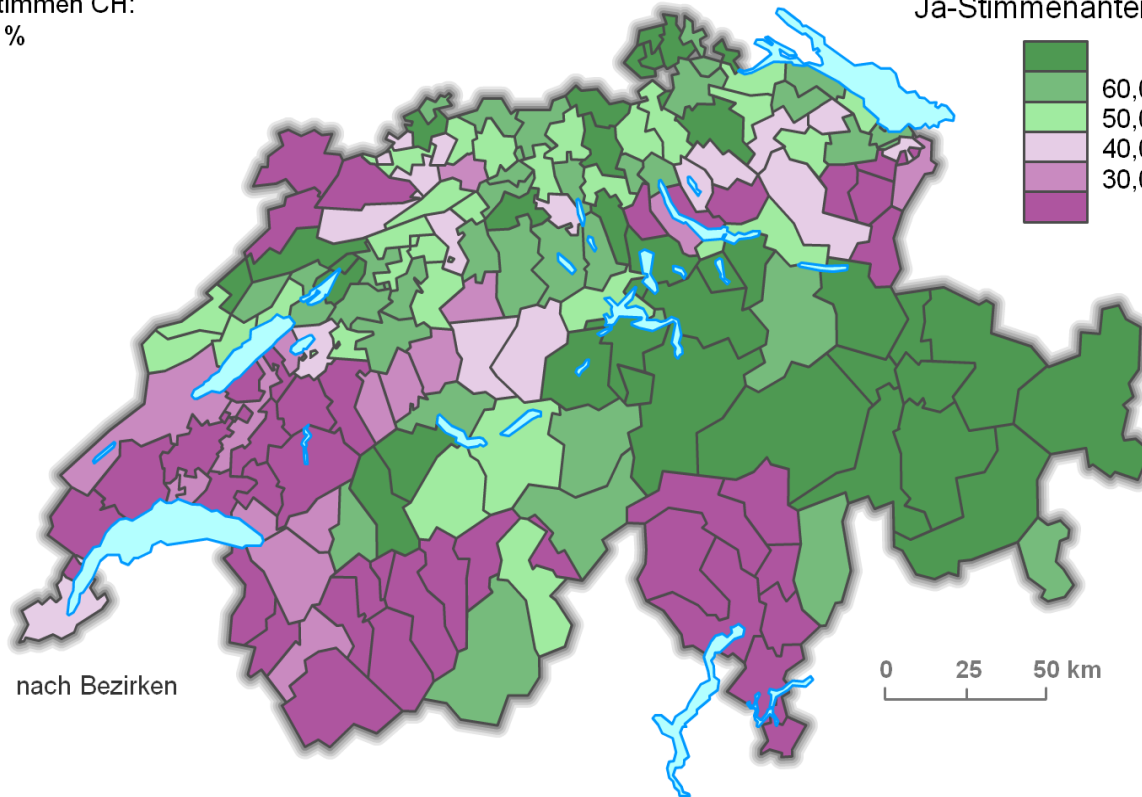
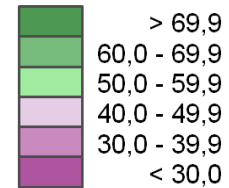
**Ja-Anteile:** Dt-Schweiz: 56,7%, Frz-Schweiz: 33,3%, Ital-Schweiz: 24,7%

**Stärkste Polarisierung:** Dt-Schweiz vs. ital-Schweiz: 32 Punkte  
**Minorisiert:** Frz-Schweiz und Ital-Schweiz

**Fabrikgesetz (FR, 21.10.1877)**

Ja-Stimmen CH:  
**51,5 %**

Ja-Stimmenanteil, in %



© BFS, ThemaKart - Neuchâtel 2009

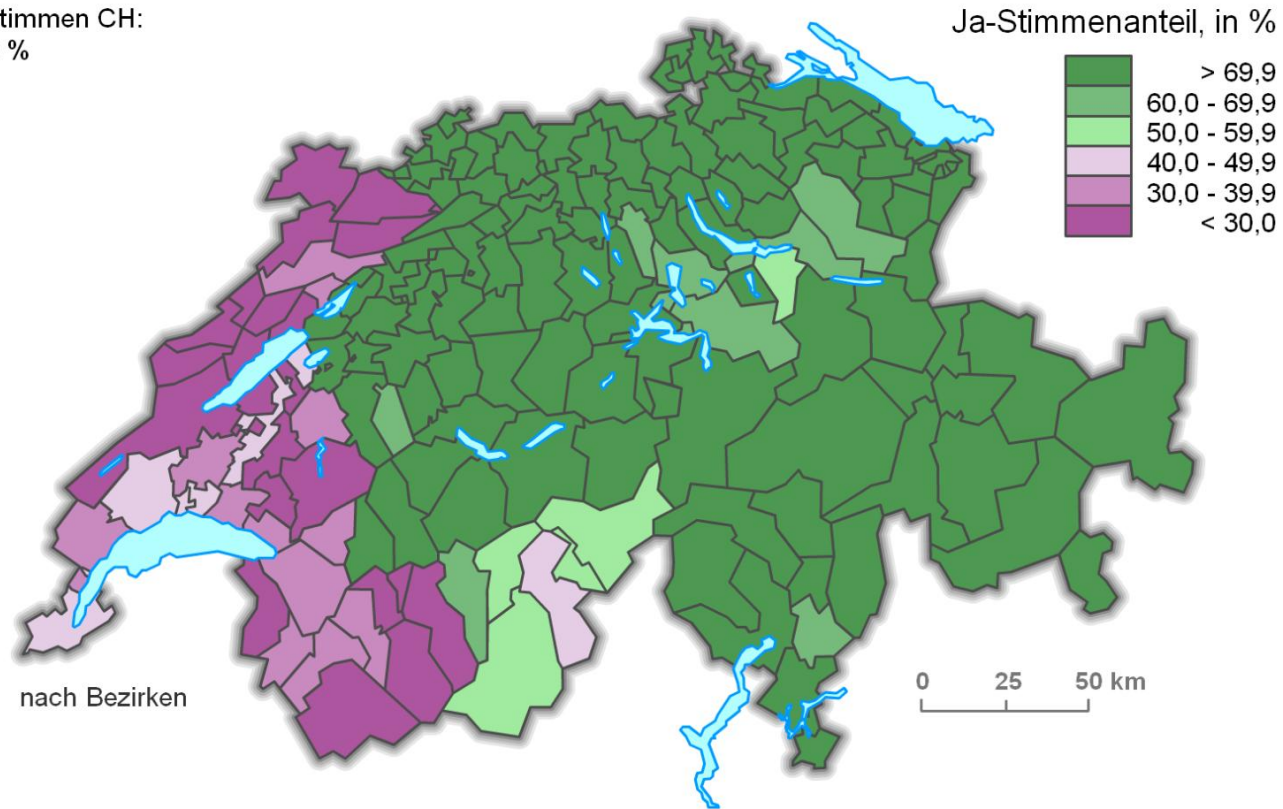


**Ja-Anteile:** Dt-Schweiz: 81,6%, Frz-Schweiz: 38,5%, Ital-Schweiz: 77,1%

**Stärkste Polarisierung:** Dt-Schweiz vs. Frz-Schweiz: 43,2 Punkte  
**Minorisiert:** Frz-Schweiz

### Ordensverbot (GE, 08.02.1931)

Ja-Stimmen CH:  
70,2 %



© BFS, ThemaKart - Neuchâtel 2009



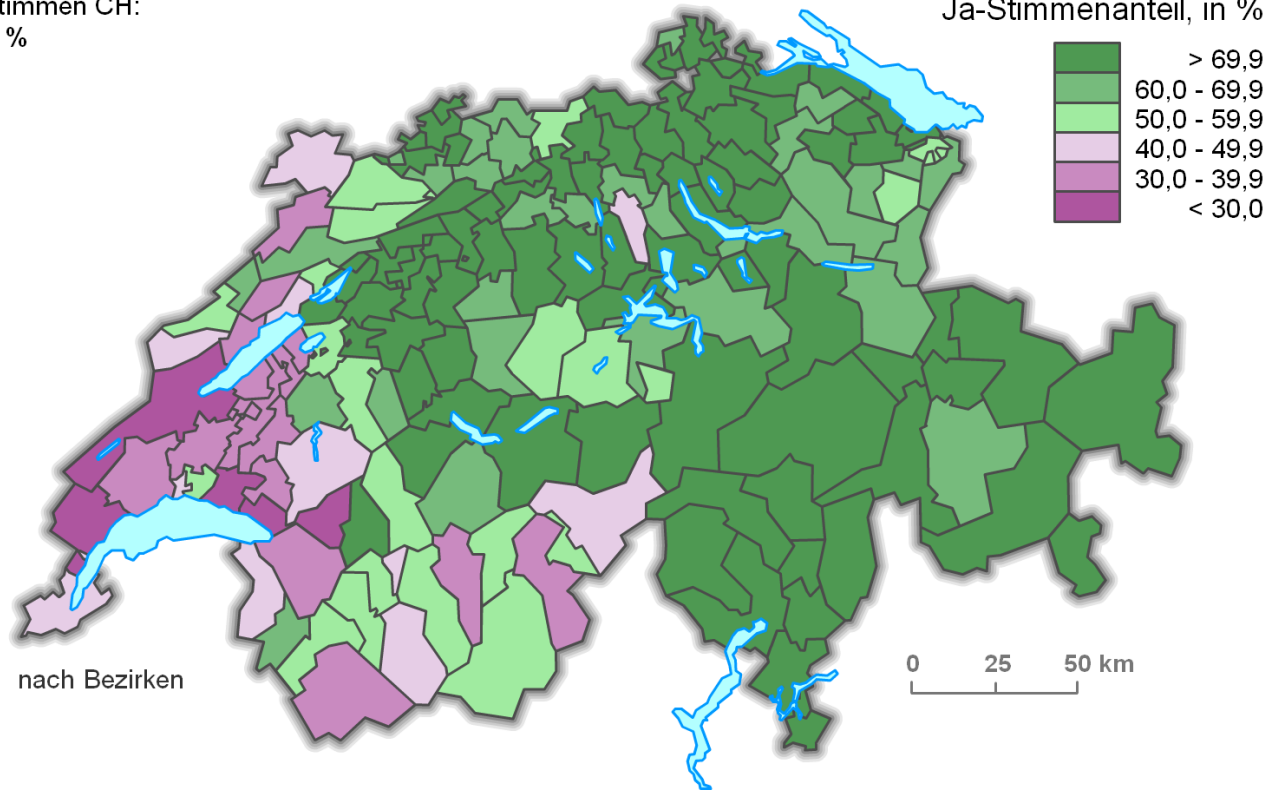
**Ja-Anteile:** Dt-Schweiz: 75,8%, Frz-Schweiz: 43,3%, Ital-Schweiz: 88,2%

**Stärkste Polarisierung:** Ital-Schweiz vs. Frz-Schweiz: 44,9 Punkte  
**Minorisiert:** Frz-Schweiz

### Kredite zur Landesverteidigung und Bekämpfung der Arbeitslosigkeit (OR, 04.06.1939)

Ja-Stimmen CH:  
69,1 %

Ja-Stimmenanteil, in %



© BFS, ThemaKart - Neuchâtel 2009



**Ja-Anteile:** Dt-Schweiz: 62,5%, Frz-Schweiz: 20,5%, Ital-Schweiz: 18,1%

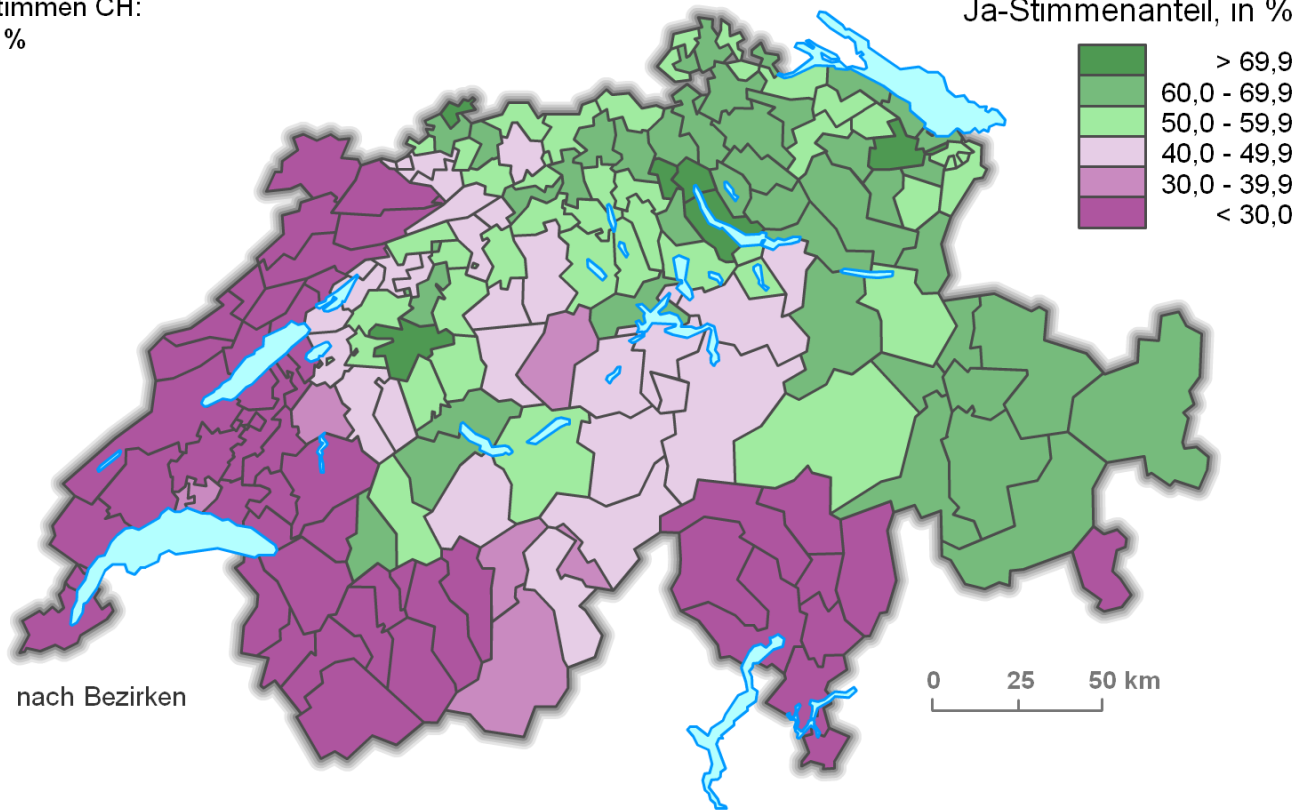
**Stärkste Polarisierung:** Dt-Schweiz vs. ital-Schweiz: 44,3 Punkte

**Minorisiert:** Frz-Schweiz und Ital-Schweiz

### Gurten- und Schutzhelmobligatorium (FR, 30.11.1980)

Ja-Stimmen CH:  
51,6 %

Ja-Stimmenanteil, in %



© BFS, ThemaKart - Neuchâtel 2009



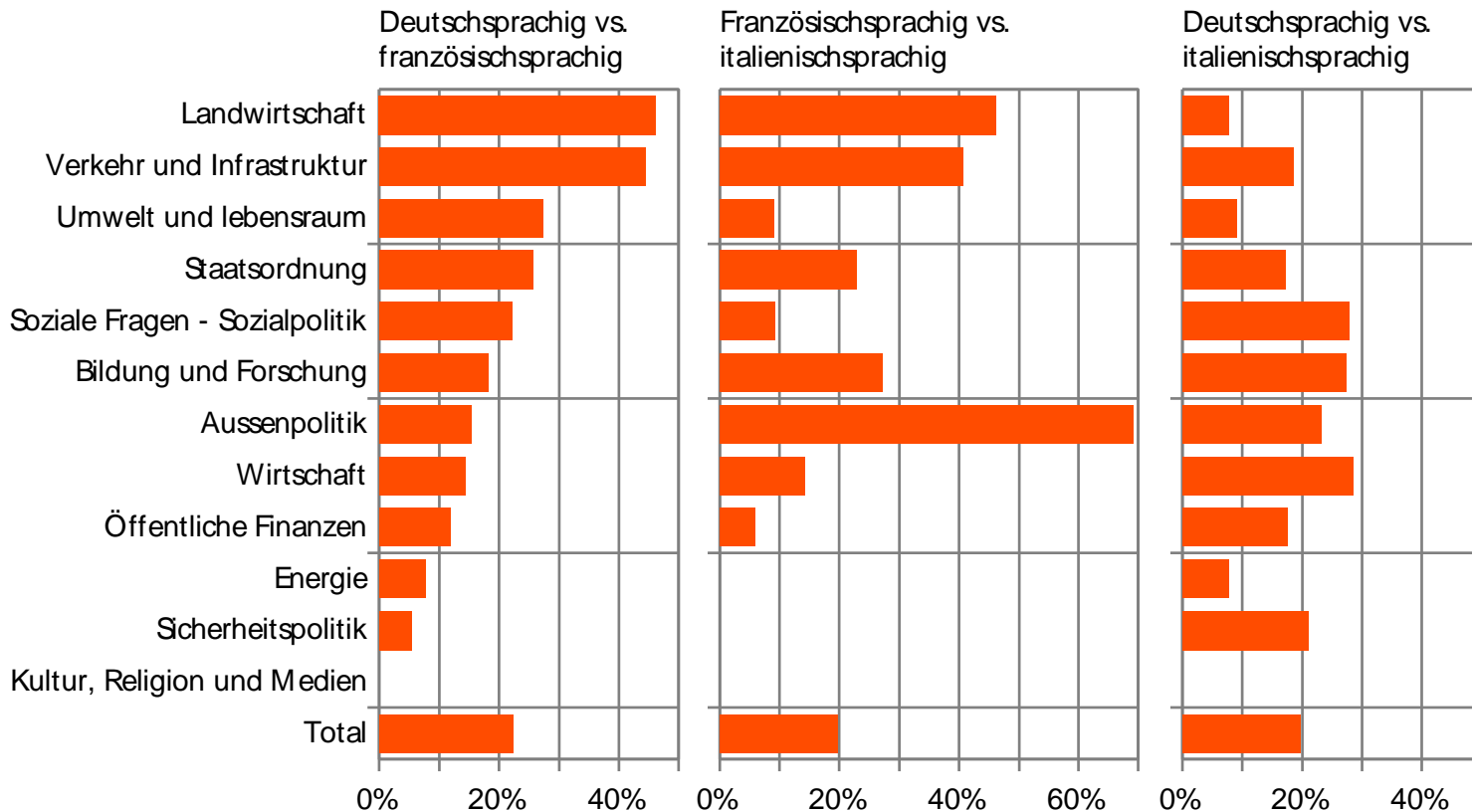
# Überblick

## **4 Politische Konfliktlinien und politische Themen im Spiegel der Gemeindeergebnisse der eidgenössischen Volksabstimmungen 1981–2008**



## Eidgenössische Volksabstimmungen 1981–2008

Anteil der Vorlagen, die entlang der sprachkulturellen Konfliktlinie polarisierten (>15 Punkte), nach Themen



Quelle: BFS

© BFS

Werner Seitz: Politikulturelle Differenzen in der Schweiz





## Eidgenössische Volksabstimmungen 1981–2008

### Drei Sprachregionen – drei politische Kulturen

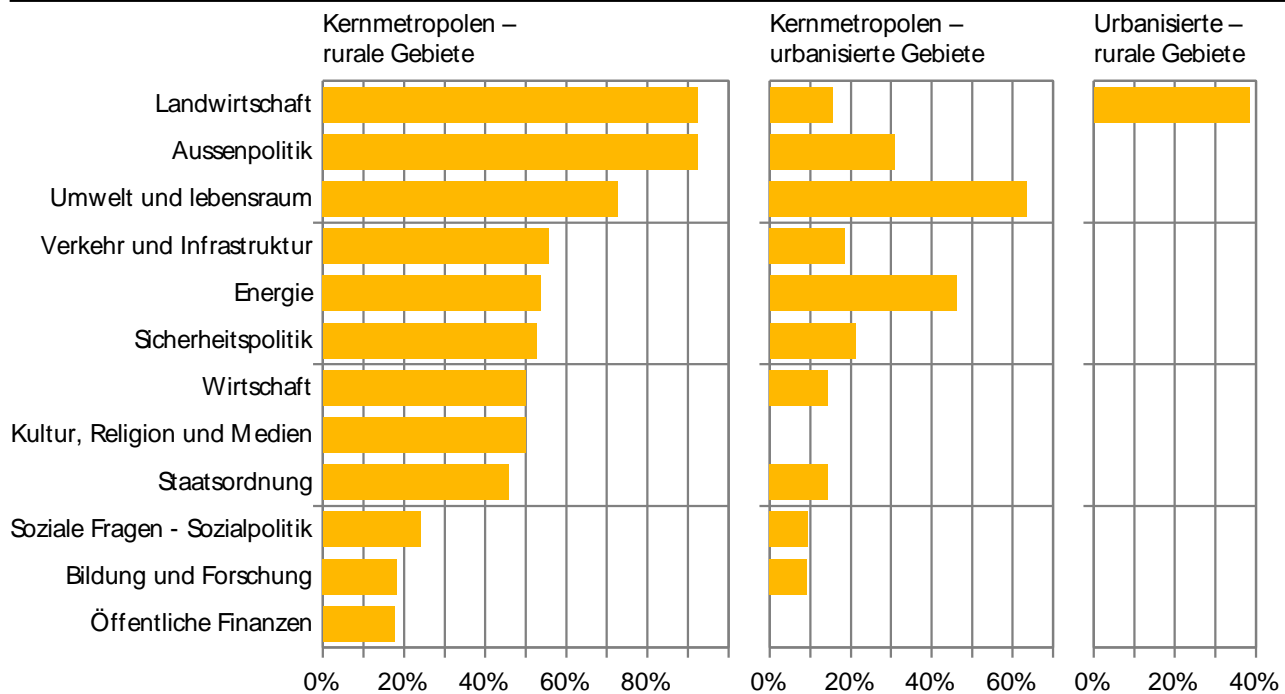
	Sozialpolitik Wirtschaftspolitik	Umweltschutzpolitik Verkehrspolitik	Aussenpolitik Integrationspolitik
Deutschschweiz	zurückhaltend («rechts»)	umweltfreundlich	zurückhaltend
Romandie	offen («links»)	zurückhaltend («individualistisch»)	offen
Italienische Schweiz	offen («links»)	umweltfreundlich	zurückhaltend

nach Linder/Zürcher/Bolliger 2008



## Eidgenössische Volksabstimmungen 1981–2008

Anteil der Vorlagen, die entlang der Stadt-Land-Konfliktlinie polarisierten (>15 Punkte), nach Themen



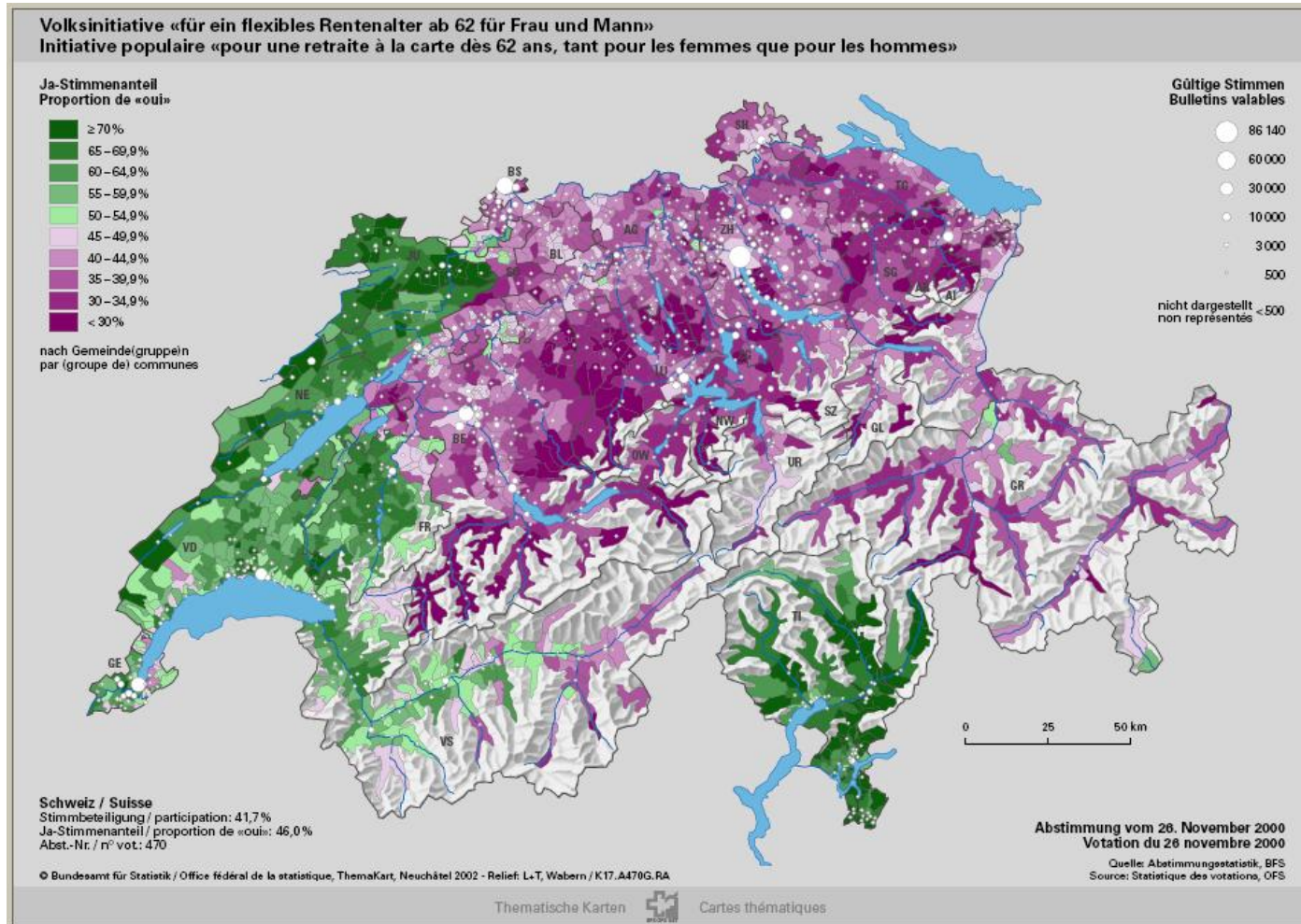
Quelle: BFS

© BFS





**SPRACHGEGENSATZ:** deutsch–italienisch: 27 Punkte /  
deutsch–französisch: 21,6 Punkte  
**STADT-LAND-GEGENSATZ:** 2,7 Punkte

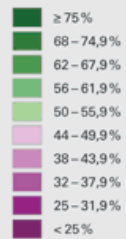


Werner Seitz: Politikulturelle Differenzen in der Schweiz



**Bundesgesetz über eine leistungsabhängige Schwerverkehrsabgabe**  
**Loi fédérale concernant une redevance sur le trafic des poids lourds liée aux prestations**

**Ja-Stimmenanteil**  
Proportion de «oui»

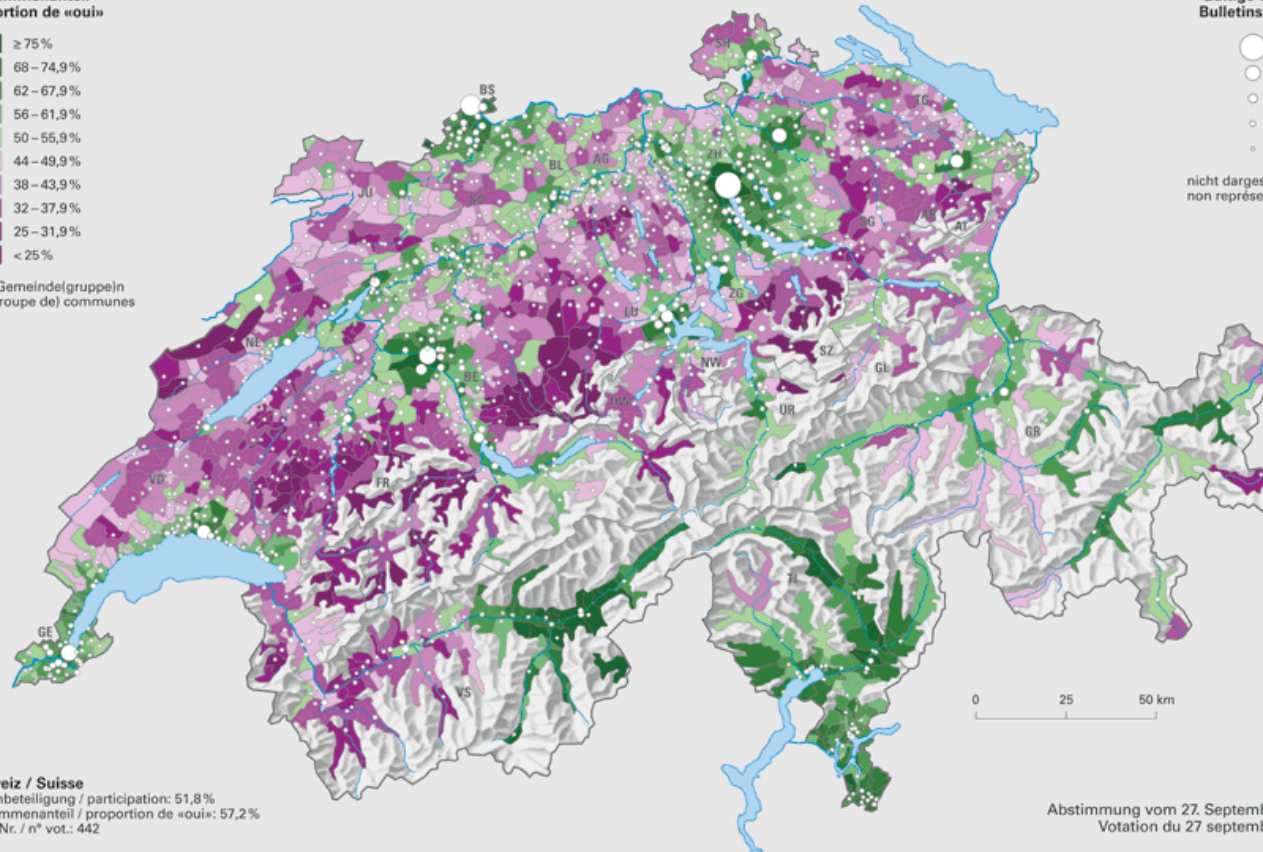


nach Gemeinde(gruppen)  
par (groupe de) communes

**Gültige Stimmen**  
Bulletins valables



nicht dargestellt  
non représentés < 500



0 25 50 km

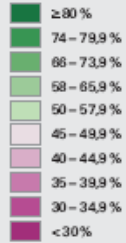
**Schweiz / Suisse**  
Stimmeteiligung / participation: 51,8 %  
Ja-Stimmenanteil / proportion de «oui»: 57,2 %  
Abst.-Nr. / n° vot.: 442

Abstimmung vom 27. September 1998  
Votation du 27 septembre 1998



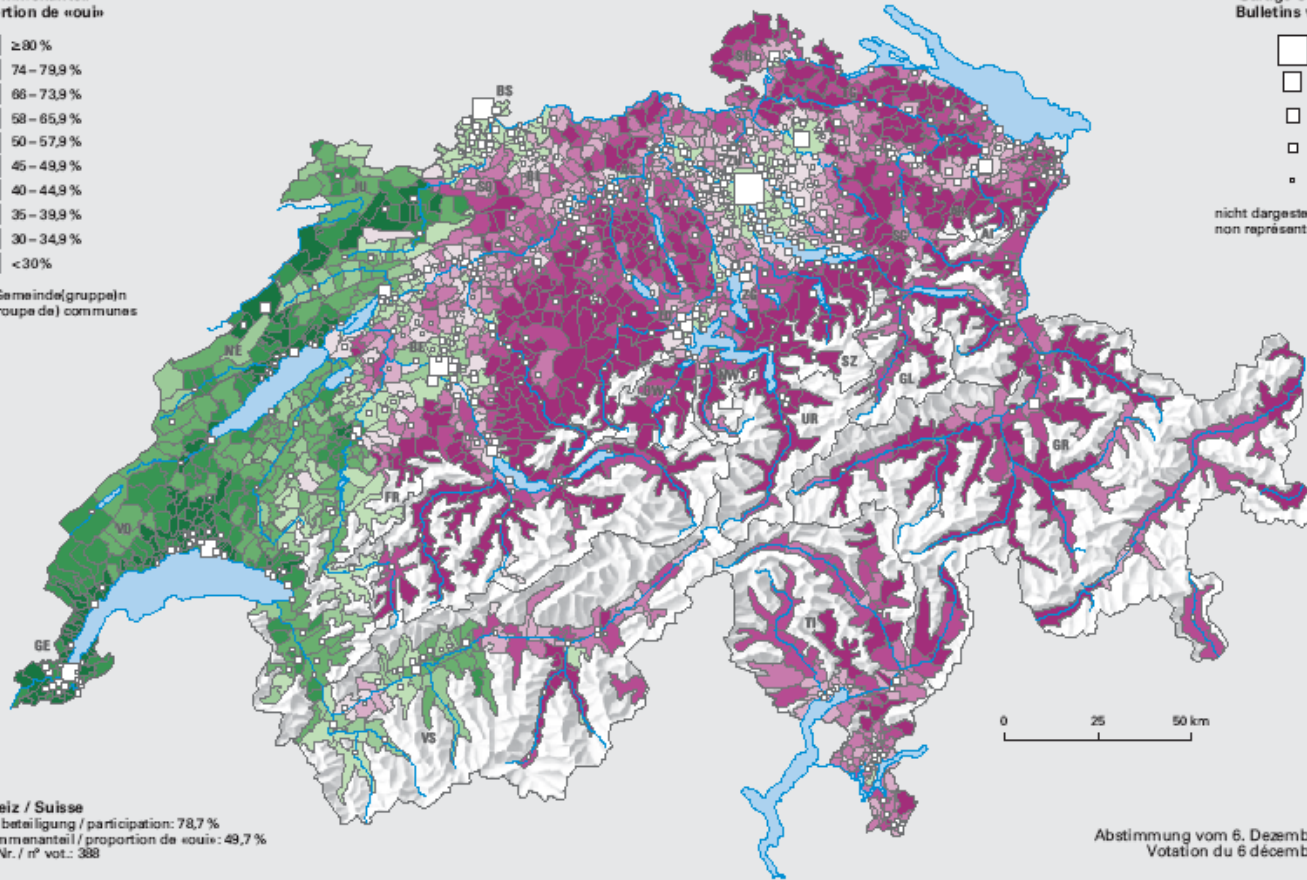
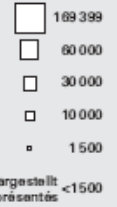
Bundesbeschluss über den Europäischen Wirtschaftsraum (EWR-Beitritt)  
Arrêté fédéral sur l'espace économique européen (adhésion à l'EEE)

Ja-Stimmenanteil  
Proportion de «oui»



nach Gemeinde(gruppe)n  
par (groupe) de communes

Gültige Stimmen  
Bulletins valables



Schweiz / Suisse  
Stimmteilnahme / participation: 78,7 %  
Ja-Stimmenanteil / proportion de «oui»: 49,7 %  
Abst.-Nr. / n° vot.: 388

Abstimmung vom 6. Dezember 1992  
Votation du 6 décembre 1992



## (neuere) Literatur

LINDER, Wolf / ZÜRCHER, Regula / BOLLIGER, Christian. *Gespaltene Schweiz – geeinte Schweiz. Gesellschaftliche Spaltungen und Konkordanz bei den Volksabstimmungen seit 1874*. Baden 2008: Verlag hier+jetzt.

ZÜRCHER, Regula Christina. *Konkordanz und Konfliktlinien in der Schweiz. Eine Überprüfung der Konkordanztheorie aufgrund qualitativer und quantitativer Analysen der eidgenössischen Volksabstimmungen von 1848 bis 1947*. Bern 2006: Haupt Verlag

BOLLIGER, Christian: *Konkordanz und Konfliktlinien in der Schweiz 1945 bis 2003. Parteienkooperation, Konfliktdimensionen und gesellschaftliche Polarisierungen bei den eidgenössischen Volksabstimmungen*. Bern 2007: Haupt Verlag.

==> <http://www.swissvotes.ch>

HERMANN, Michael / LEUTHOLD, Heiri. *Atlas der politischen Landschaften. Ein weltanschauliches Portait der Schweiz*. Zürich 2003: vdf Hochschulverlag an drer ETH.

FLORA, Peter. *Stein Rokkan – Staat, Nation und Demokratie in Europa – Die Theorie Stein Rokkans aus seinen gesammelten Werken rekonstruiert und eingeleitet von Peter Flora*, Frankfurt am Main 2000: Suhrkamp Verlag.

KRIESI, Hanspeter u.a. *Le clivage linguistique. Problème de compréhension entre les communautés linguistiques en Suisse*. Berne 1996: Office fédéral de la statistique.